

NOJA - Mueble 2 cajones - 600/700/800/900/1000/1200 (2x600) /1400 (2x700)



NORMA
EN 717-1

CIERRE
AMORTIGUADO

CAJÓN
MADERA

GUÍAS
HETTICH

Acabados exteriores



Natural



Roble África



Nogal Maya



Blanco Brillo



White Satin
RAL 9016



Black Satin
Pantone Black 6C
RAL 000 15 00



Blue Satin
Pantone 539C
RAL 5011



Green Satin
Pantone 4222C
RAL 120 50 10



Red Satin
Pantone 7608U
RAL 040 40 40

Interior



Onix

Características Técnicas

Fabricación frentes y laterales (e=16mm):

- Blanco Brillo: tablero de partículas laminado lacado con pintura poliéster alto brillo UV.
- Natural, Roble África, Nogal Maya, White Satin, Black Satin, Blue Satin, Green Satin, Red Satin: tablero de partículas laminado.

Fabricación estructura interna (e=16mm): tablero de partículas laminado acabado onix.

- * Todos los tableros utilizados en la fabricación de este mueble están clasificados como clase E05 con bajo contenido en formaldehídos.
- * Cantos según diseño: PVC, ABS. (canteado con cola PUR)

Dimensiones y peso embalaje

	600	700	800	900	1000
Longitud mm.	660	760	860	960	1060
Fondo mm.	510				
Altura mm.	610				
Peso neto Kg.	23,2	25,5	27,1	29,5	31,6
Peso bruto Kg.	25,3	27,7	30,2	32,5	34,7

Herrajes

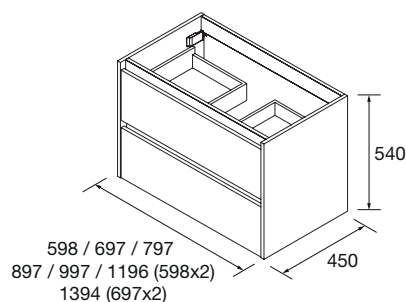
Colgadores: Colgador de alta resistencia con tres regulaciones independientes accesibles desde el frente. Capacidad de carga de 70Kg.

Cajón: Cajón de madera con guía oculta Hettich de extracción parcial de cierre amortiguado y regulación en altura. Capacidad de carga máx. 25 Kg.

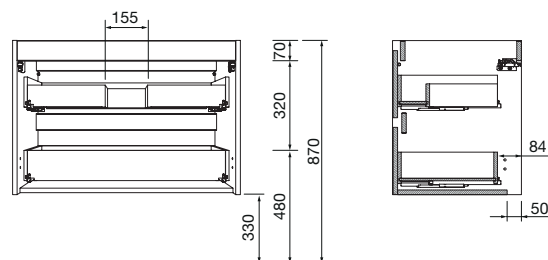
Lavabo incluido en conjunto

- 600/700/800/900/1000: Iberia
- 1200: Iberia doble
- 1400: Toscana doble poza.

Dimensiones



Espacio libre toma de agua



IBERIA- Lavabo integrado 600, 700, 800, 855, 900, 1000, 1200



Acabado



Blanco brillo

Dimensiones producto

	600	700	800	855	900	1000	1200
Longitud (mm)	630	740	830	895	925	1060	1260
Profundidad (mm)	490	490	485	510	490	510	510
Altura (mm)	180	192	185	192	210	195	175
Peso neto (kg)	12,3	12,8	13,2	13,2	16	18,4	26,1
Peso bruto (kg)	14	14,5	15,3	15,3	18	20,5	29

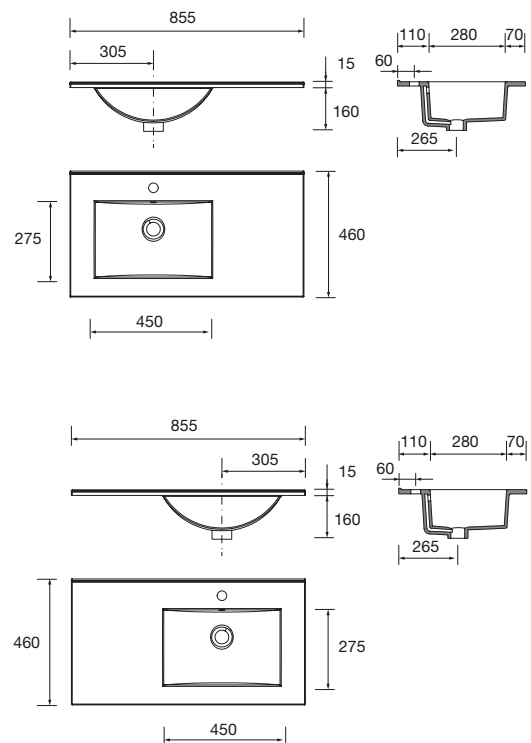
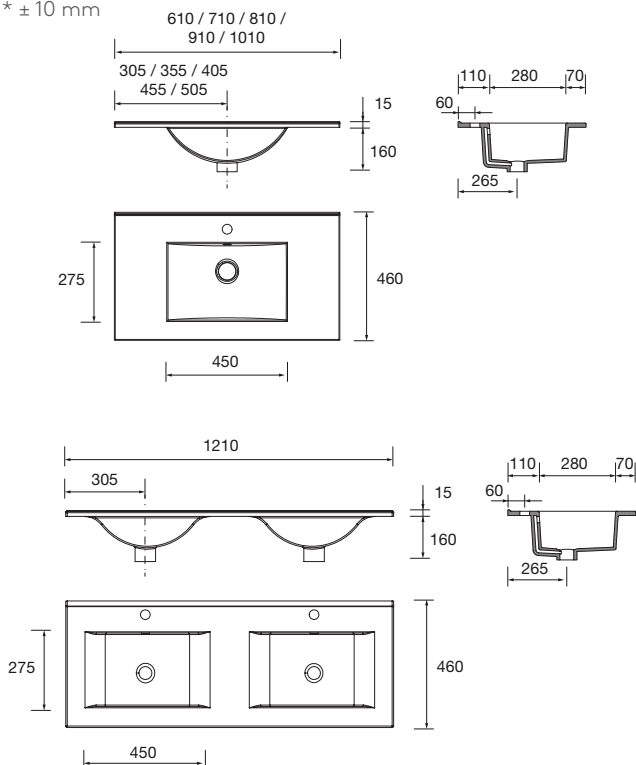


Características Técnicas

- Lavabo integrado de porcelana blanca, alto brillo.
- Resistente a productos químicos y a ralladuras.
- Reciclable.
- Lavabo con rebosadero.
- Sifón, desagüe clicker y grifo no incluido.

Dimensiones y peso embalaje

* ± 10 mm



TOSCANA - Lavabo integrado 605 / 705 / 805 / 905 / 1005 / 1205 / 1405



Acabado exterior



Blanco brillo

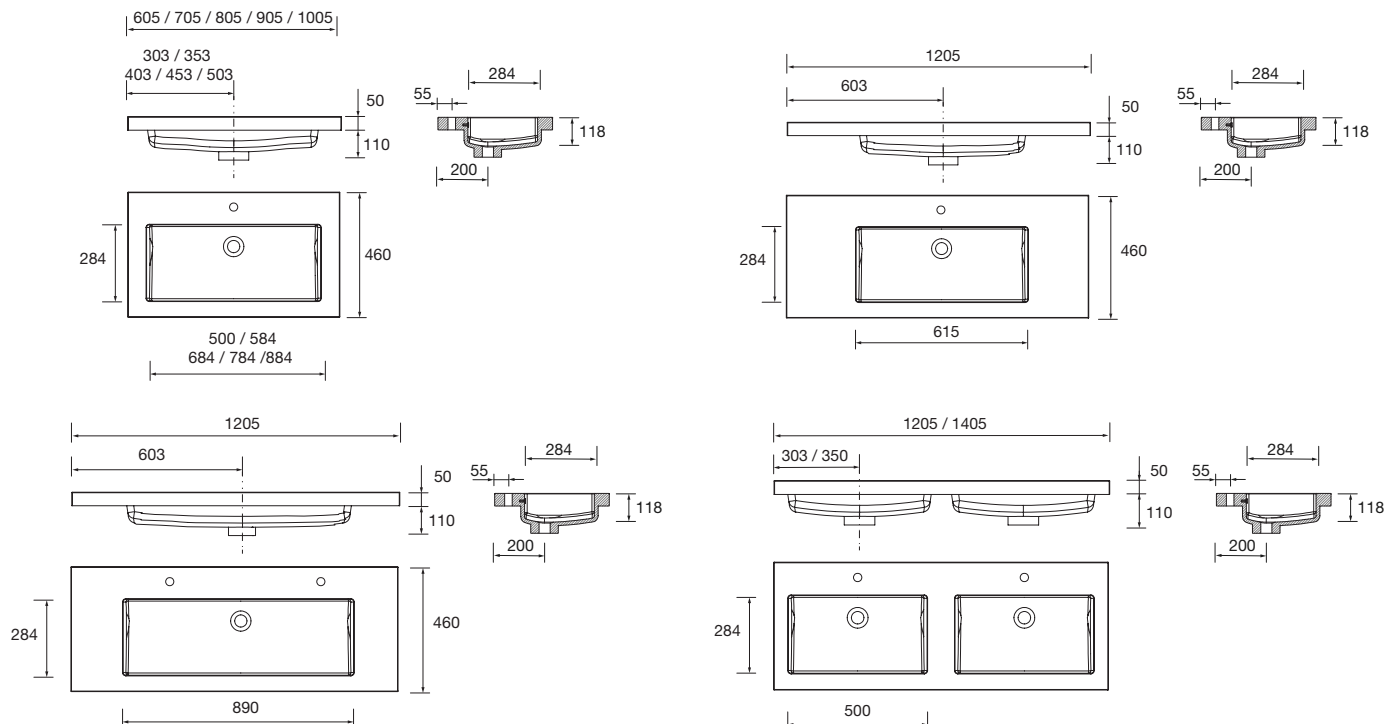
Dimensiones y peso embalaje

	600	700	800	900	1000	1200	1400
Longitud (mm)	620	720	820	920	1020	1220	1420
Profundidad (mm)	510						
Altura (mm)	175						
Peso neto (kg)	11,4	13,3	15,2	16,2	18,5	22,8	24,8
Peso bruto (kg)	12	14	16	17,5	19,5	24	25,8

Características técnicas

- Lavabo integrado de carga mineral blanca, alto brillo.
- Resistente a productos químicos y a ralladuras.
- Reciclable.
- Lavabo con rebosadero.
- Sifón, desagüe clicker y grifo no incluido.

Dimensiones producto



SENA - Espejo con luna pulida



Marcado CE



3 años de garantía

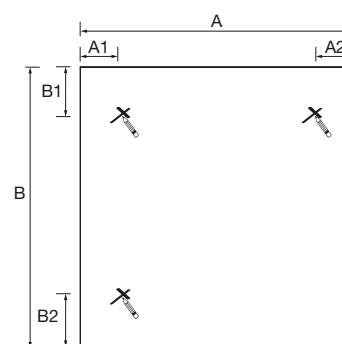


Horizontal/Vertical

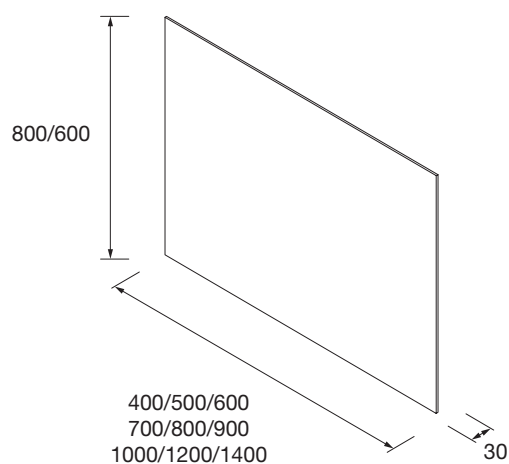
Características Técnicas

- Luna de espejo rectangular 400/500/600/700/800/900/1000/1200/1400
- Tipo de fijación: Colgador , tacos y escarpias incluidos.

Medidas de instalación



Dimensiones producto



A	B	A1	A2	B1	B2	H	V
400	800	76	76				X
500	800	76	76				X
600	800	76	76	206	206	X	X
700	800	76	76	206	206	X	X
800	800	76	76	206	206	X	X
900	800	206	206	76	76	X	X
1000	800	206	206	76	76	X	X
1200	600	206	206	76	76	X	X
1200	800	206	206			X	
1400	600	206	206	76	76	X	X
1400	800	206	206			X	

Dimensiones y peso embalaje

	400	500	600	700	800	900	1000	1200x600	1200x800	1400x600	1400x800
Longitud (mm)	460	560	660	760	860	960	1060	1245	1240	1445	1140
Profundidad (mm)	50							60	45	60	45
Altura (mm)	860							650	640	650	840
Peso neto (kg)	5	6,2	7,2	8,3	9,4	10,4	11,4	9,8	11,1	10,1	13,1
Peso bruto (kg)	5,5	6,6	7,7	9	10,1	11,2	12,3	10,6	12	11	14

BOREAL - Aplique luz LED



- IP44 IP44
- Iluminación de bajo consumo. Led Samsung.
- CE Marcado CE
- 5 5 años de garantía

Características Técnicas

Cuerpo de policarbonato translúcido con detalles en acero efecto brillo.
Longitud del cable 350 mm
Conexión directa a corriente alterna.

- Componentes del embalaje:

1 aplique
1 caja de conexión
2 HI

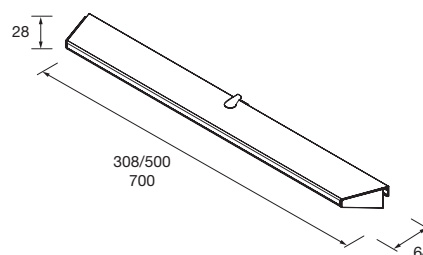
- Tipo de fijación:

Pestaña integrada para anclaje a luna/espejo

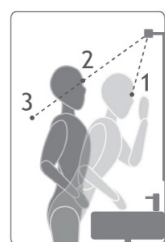
Dimensiones y peso embalaje

	308	500	700
Longitud (mm)	315	515	715
Profundidad (mm)	75		
Altura (mm)	45		
Peso neto (kg)	0,131	0,201	0,213
Peso bruto (kg)	0,192	0,261	0,273

Dimensiones producto



	308	500	700
Kelvin (°K)	5700		
Clase de aislamiento	CII		
Wattios (W)	6 W	8 W	10 W
Tensión nominal	230 V		
Eficiencia energética	E		
Vida útil (H)	36.000 h		
Lúmenes	738	985	1217



	308	500	700
1	1150 lx	1373 lx	1500 lx
2	474 lx	564 lx	599 lx
3	165 lx	240 lx	205 lx