

MANUAL DE MONTAJE

F4



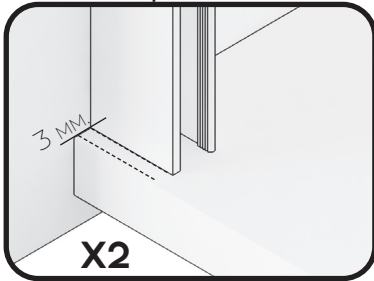
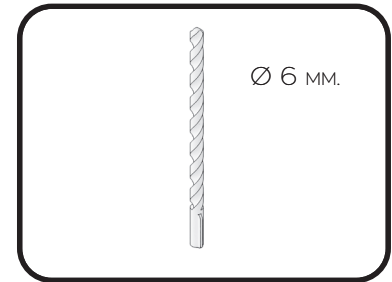
MAMPARA FRONTAL DE DUCHA

2 HOJAS CORREDERAS + 2 FIJAS

F4

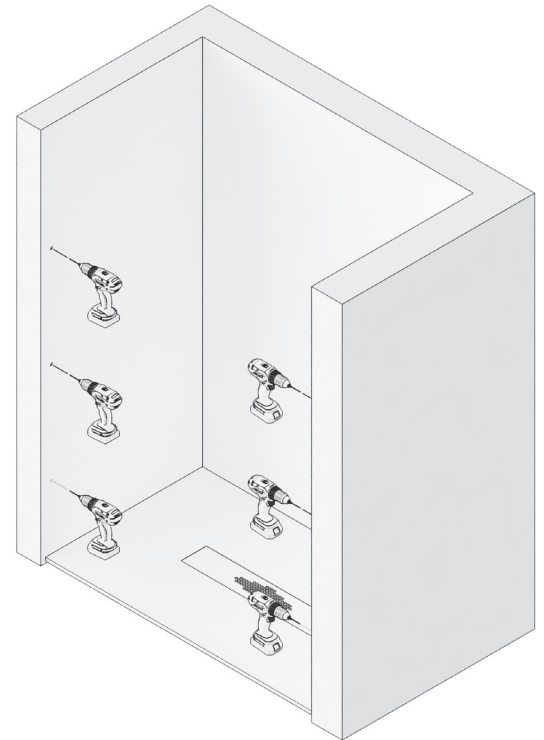
1

PRESENTAMOS PERFILES "U" DE FIJO, EN PAREDES, NIVELANDOLOS A 3 MM. DEL BORDE DEL PLATO DE DUCHA Y MARCAMOS TALADROS.



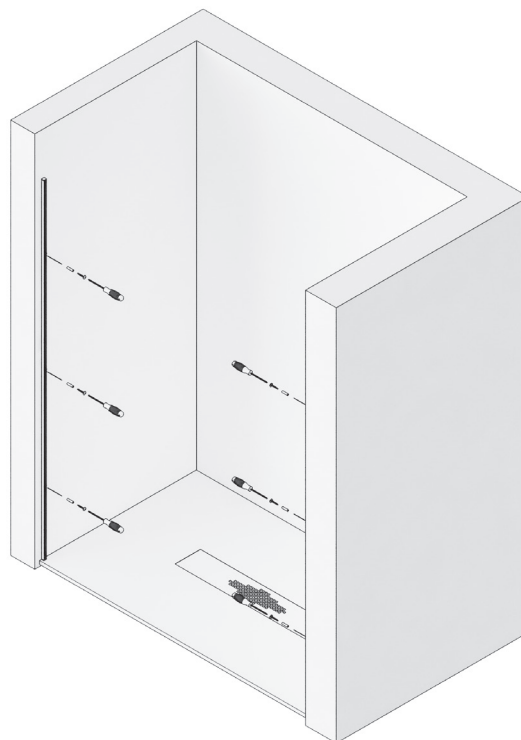
2

TALADRAR LAS PAREDES CON BROCA DE 6MM.



3

ATORNILLAR LOS PERFIL "U" A PAREDES, FIJANDOLOS CON TACOS DEL Nº 6 Y LOS 6 TORNILLOS 4.2X32.



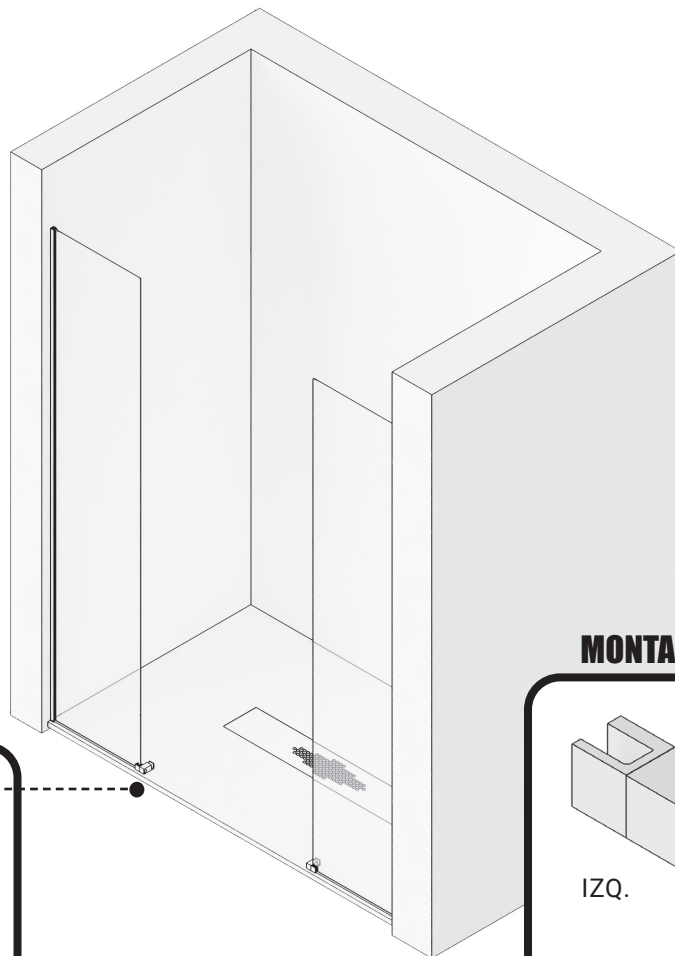
4

COLOCAMOS GOMAS DE ESTANQUEIDAD INFERIOR EN LAS HOJAS FIJAS E INTRODUCIMOS LOS VIDRIOS EN LAS "U", APOYANDOLOS SOBRE ESTA.

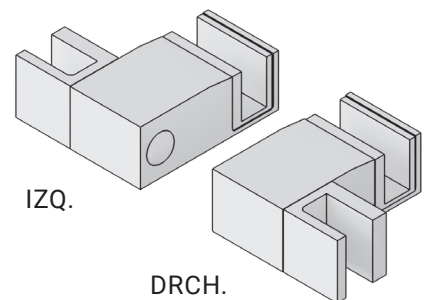


5

COLOCAR LAS PINZAS GUIA INFERIORES EN LOS EXTREMOS DE LOS VIDRIOS FIJOS, MONTANDOLAS PREVIAMENTE SEGÚN CORRESPONDA SU POSICIÓN.



MONTAJE PINZA GUIA INFERIOR

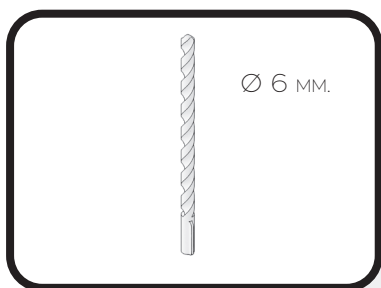
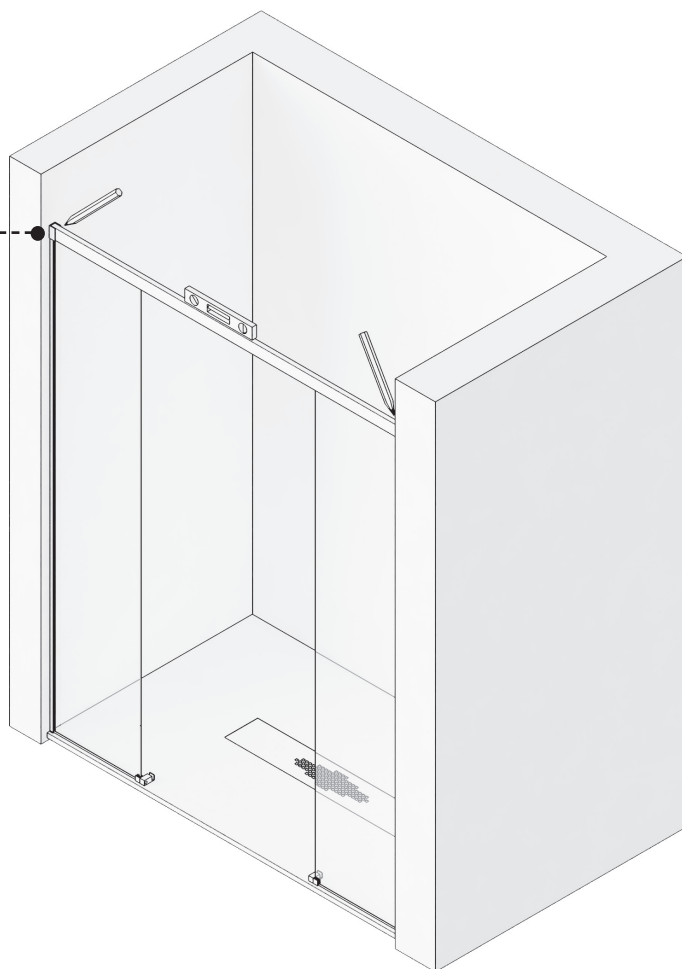
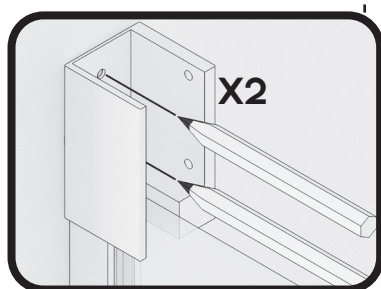


X2

F4

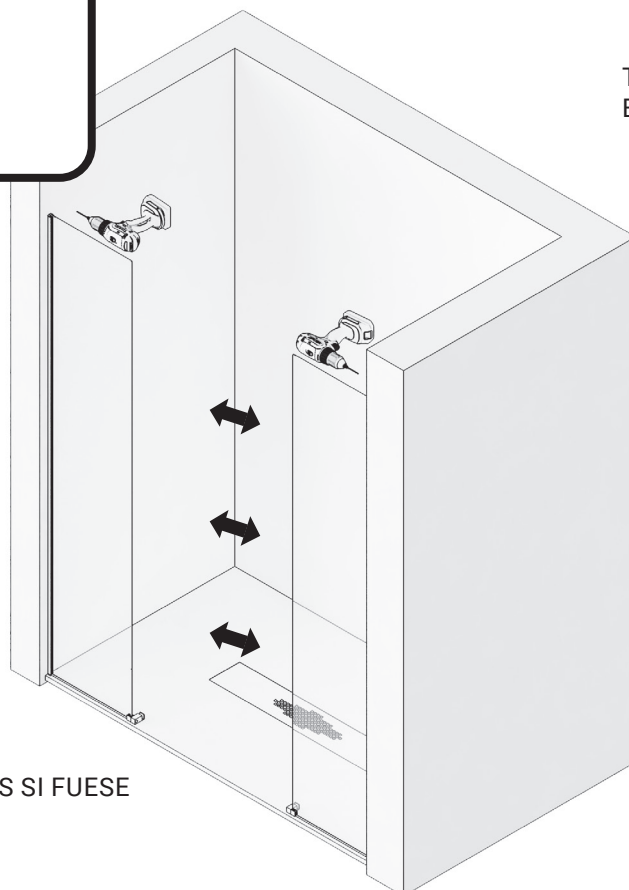
6

PRESENTAR GUÍA SUPERIOR
CON VASOS SOBRE LOS
VIDRIOS FIJOS, NIVELAR Y
MARCAR LOS TALADROS.

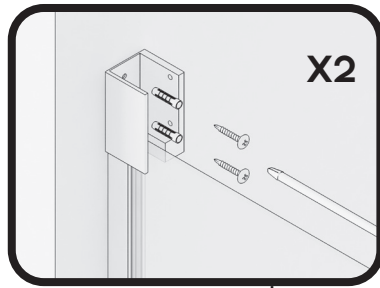


7

TALADRAR LA PARED CON
BROCA DE 6MM.

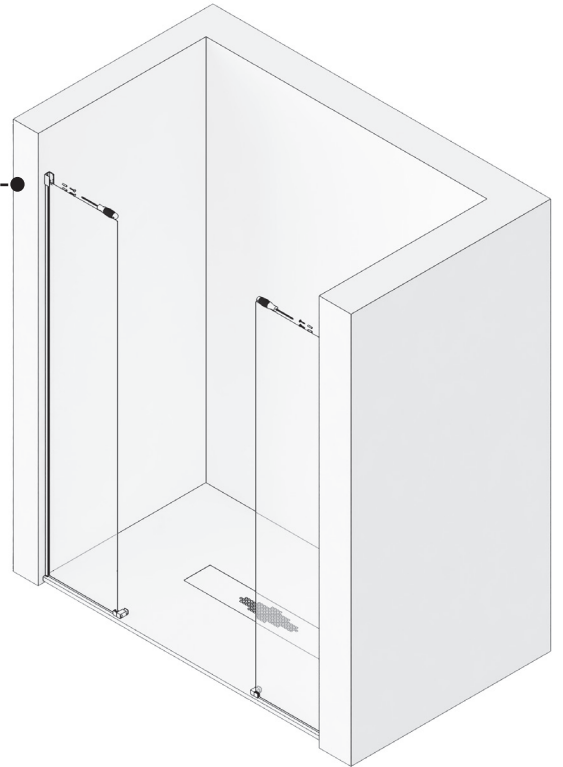


RETIRAR CRISTALES FIJOS SI FUESE
NECESARIO.



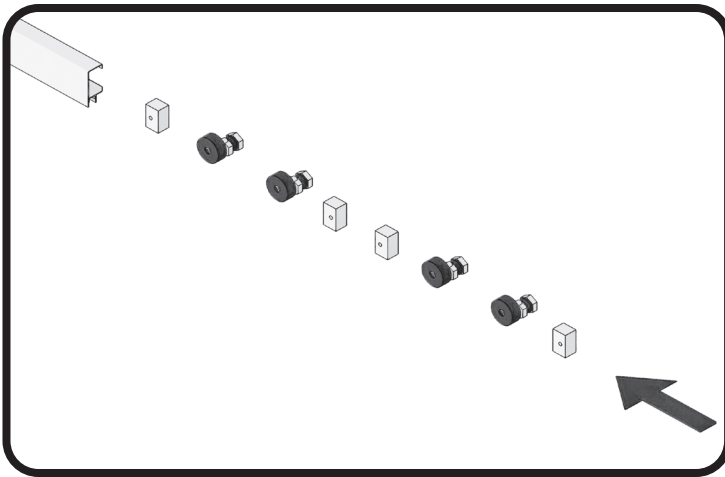
8

ATORNILLAR LOS VASOS SOPORTE
GUÍA SUPERIOR A PARED.



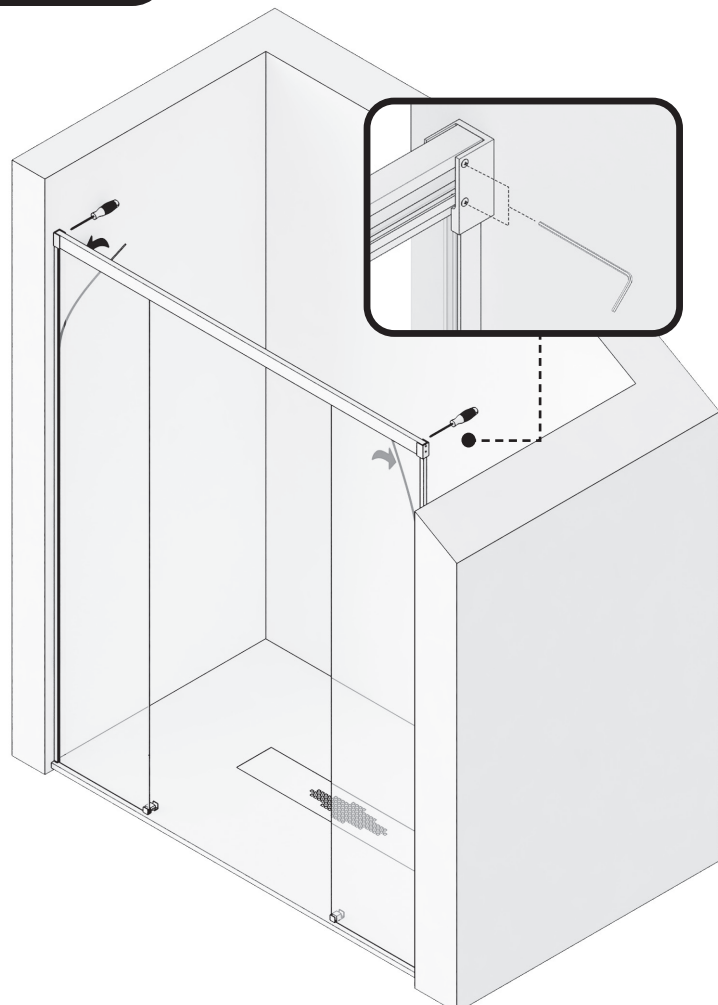
9

INTRODUCIR LOS CUATRO RODAMIENTOS Y LOS
CUATRO TOPES FRENO TRASEROS Y CENTRALES EN
GUÍA SUPERIOR.



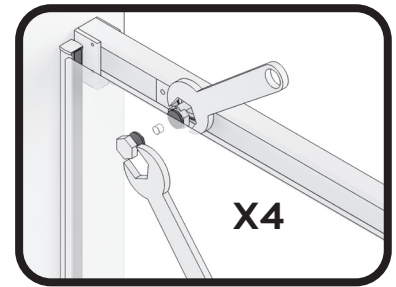
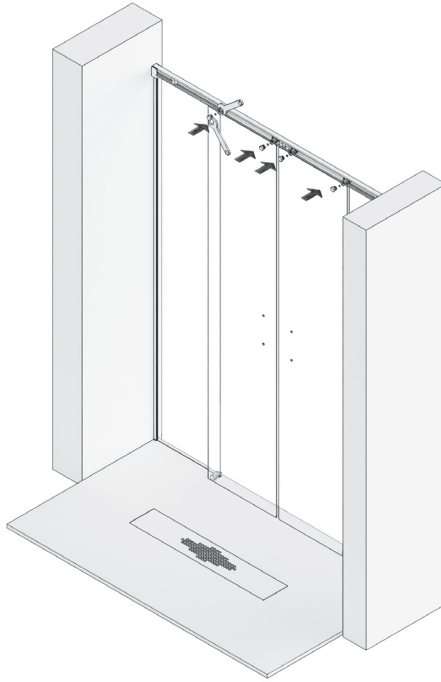
10

COLOCAR LA GUÍA SUPERIOR EN LOS
VASOS COGIDA A PARED Y FIJAR LA
COGIDA A LA GUÍA MEDIANTE LOS
TORNILLOS PRISIONEROS CON LLAVE
HALLEN. ENGOMAR CRISTAL FIJO A
PERFIL PARED Y A GUÍA SUPERIOR.



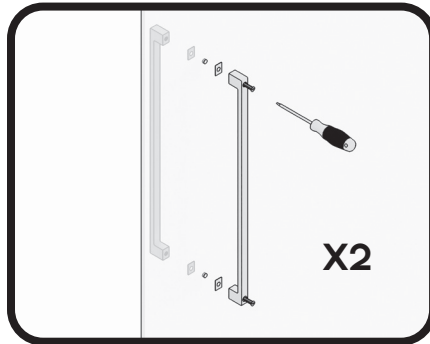
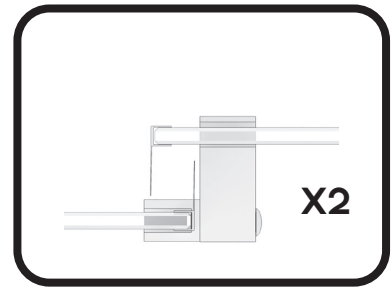
11

COLOCAR LA GOMA INFERIOR VIERTEAGUAS EN LAS HOJAS CORREDERAS Y MONTARLAS EN LOS RODAMIENTOS, INTRODUCIENDO LAS MISMAS EN LAS PINZAS GUIA INFERIOR. GRADUAR EN ALTURA Y NIVELAR, HACIENDO GIRAR LOS EJES DE LAS EXCENTRICAS, MEDIANTE LAS TUERCAS DE REGULACION DE RUEDAS, CON DOS LLAVES FIJAS DE 20 MM., FIJANDOLSA FUERTEMENTE EN SU POSICIÓN.



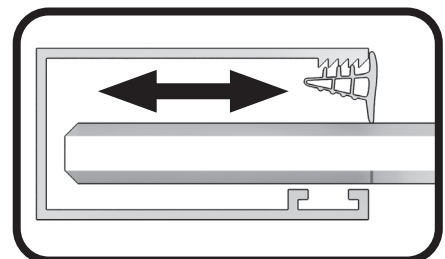
12

COLOCAMOS LAS GOMAS ALA DE CRUCE, UNAS EN LOS FIJOS Y OTRAS EN LAS HOJAS CORREDERAS. COLOCAR LAS ASAS TIRADOR.



13

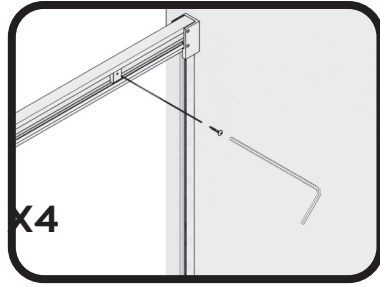
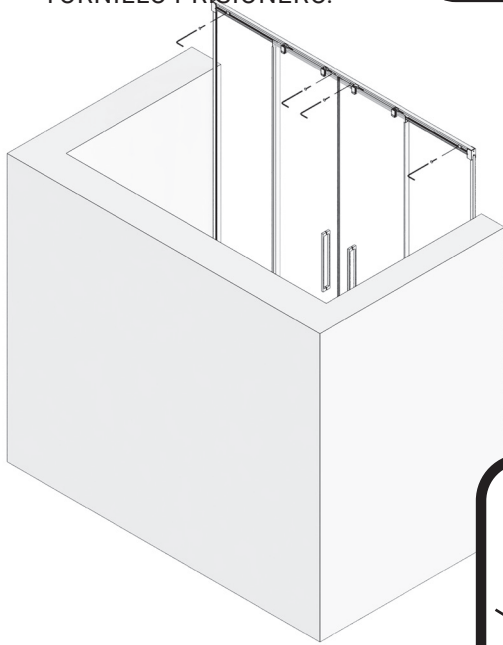
COLOCAR LAS GOMAS CIERRE IMAN FRONTAL EN LOS CANTOS EXTERIORES DE LA HOJAS CORREDERAS.



AJUSTAR EL JUEGO DEL VIDRIO FIJOS SEGÚN NECESIDAD. FIJAR EL VIDRIO, ENGOMANDO EL CRISTAL CON EL PERFIL A PARED Y CON LA GUIA SUPERIOR.

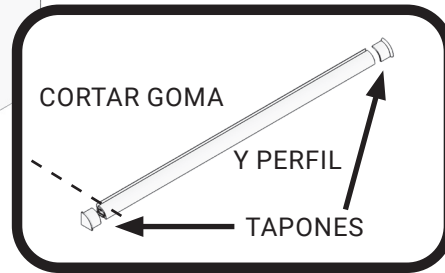
14

FIJAR LOS TOPE FRENO EN SU POSICIÓN, MEDIANTE SU TORNILLO PRISIONERO.



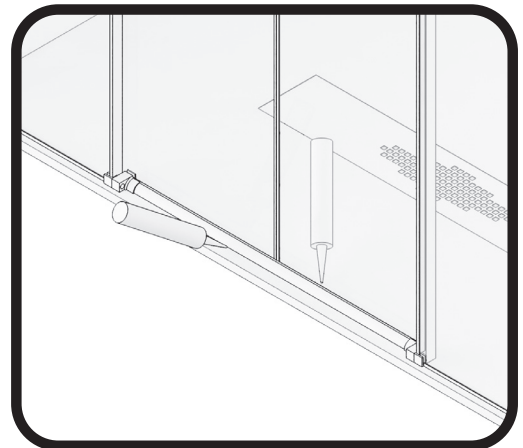
15

MEDIMOS, CORTAMOS, MONTAMOS SUS TAPONES Y PEGAMOS EL PERFIL DE ESTANQUEIDAD, DE PINZA A PINZA INFERIOR, POR DELANTE DE LAS HOJAS CORREDERAS.



16

SELLAR CON SILICONA EL CONTORNO EXTERIOR DE LA MAMPARA.



F4

