

# MANUAL DE MONTAJE

## F3



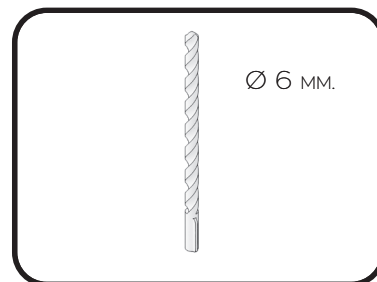
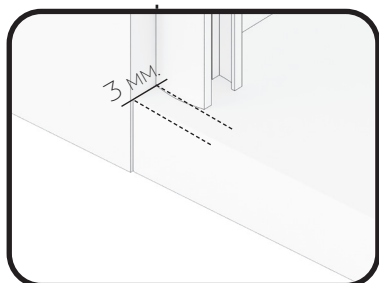
### MAMPARA FRONTAL DE DUCHA

1 HOJA CORREDERA + 2 FIJAS

F2

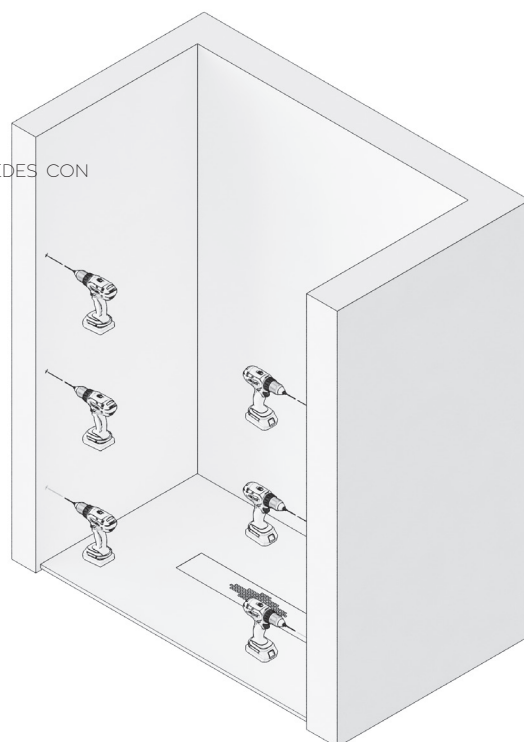
1

PRESENTAMOS PERFILES "U" DE FIJO, EN PAREDES, NIVELANDOLOS, A 3 MM. DEL BORDE DEL PLATO DE DUCHA Y MARCAMOS TALADROS.



2

TALADRAR LAS PAREDES CON BROCA DE Ø 6MM.



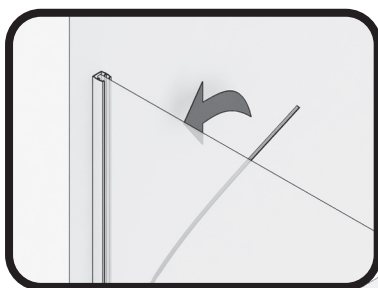
3

ATORNILLAR LOS PERFILES "U" A PAREDES, FIJANDOLOS CON TACOS DEL Nº 6 Y LOS 6 TORNILLOS 4.2x32



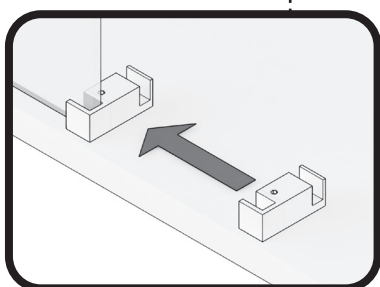
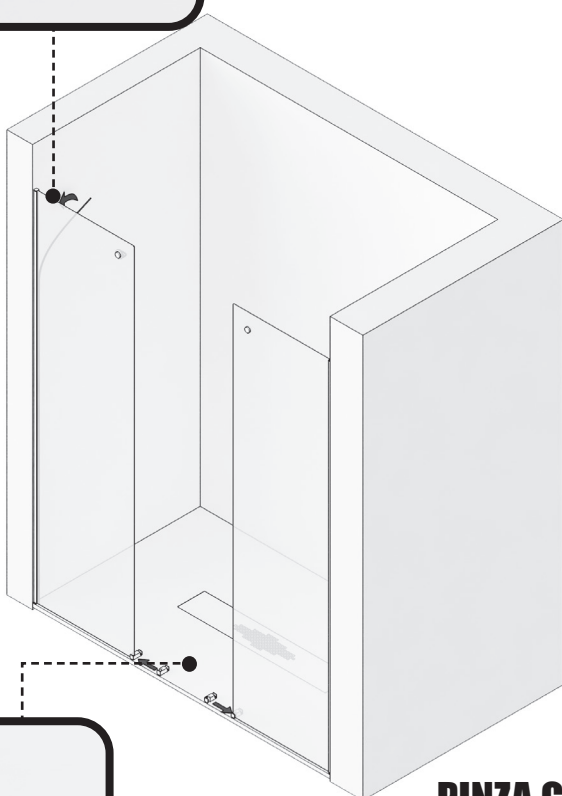
# 4

COLOCAMOS GOMAS DE ESTANQUEIDAD INFERIORES EN LAS HOJAS FIJAS E INTRODUCIMOS LOS VIDRIOS EN LAS "U", APOYÁNDOLOS SOBRE ESTAS.



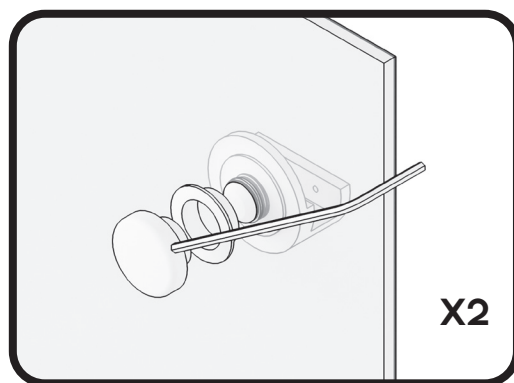
# 5

ENGOMAR CRISTALES FIJOS A PERFIL "U" PARED. DESMONTAR LAS 2 PINZAS GUIA INFERIOR, FIJARLAS EN LOS EXTREMOS DE LOS VIDRIOS FIJOS, VOLVER A UNIRLAS GIRÁNDOLAS PREVIAMENTE, SEGÚN CORRESPONDA SU POSICIÓN.

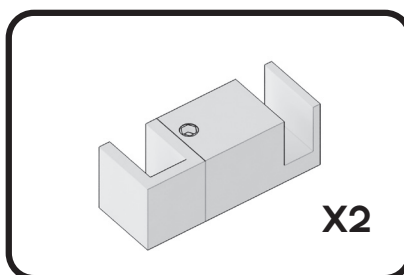


# 6

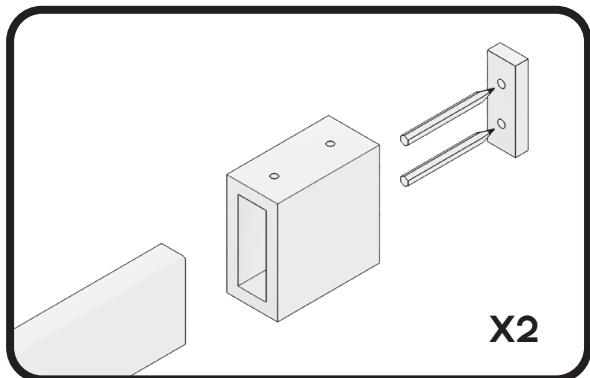
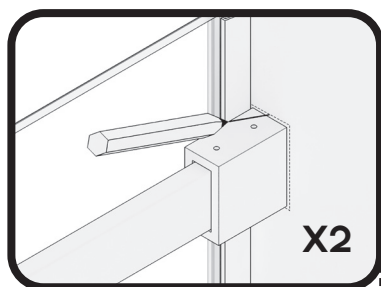
MONTAR LOS DOS SOPORTES GUÍA A FIJOS.



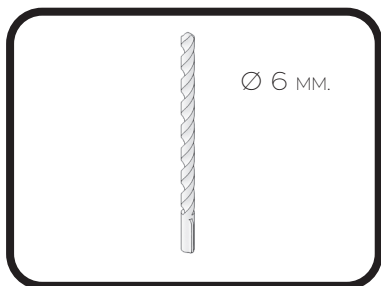
## PINZA GUIA INFERIOR



F2

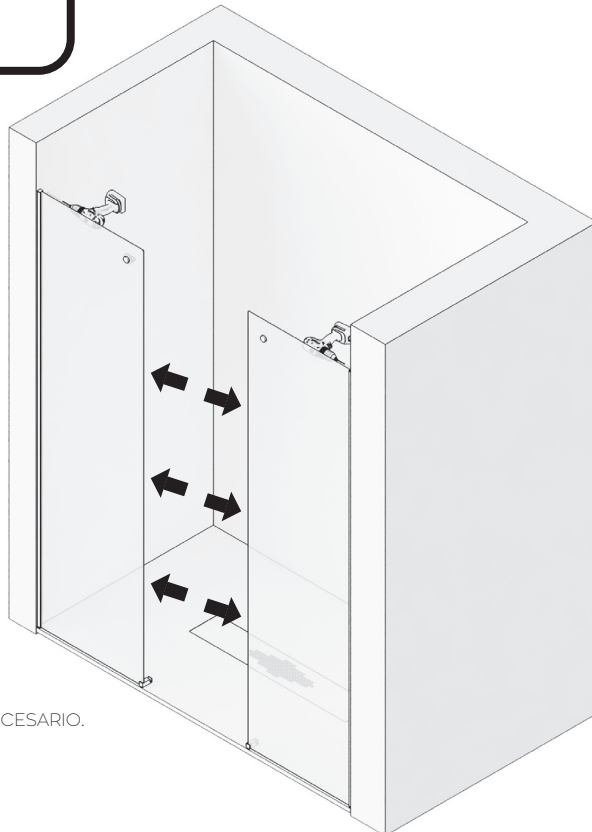


DESMONTAR PLACA BASE DEL SOPORTE VASO, SOLTANDO EL TORNILLO PRISINERO, MARCAR TALADROS.



8

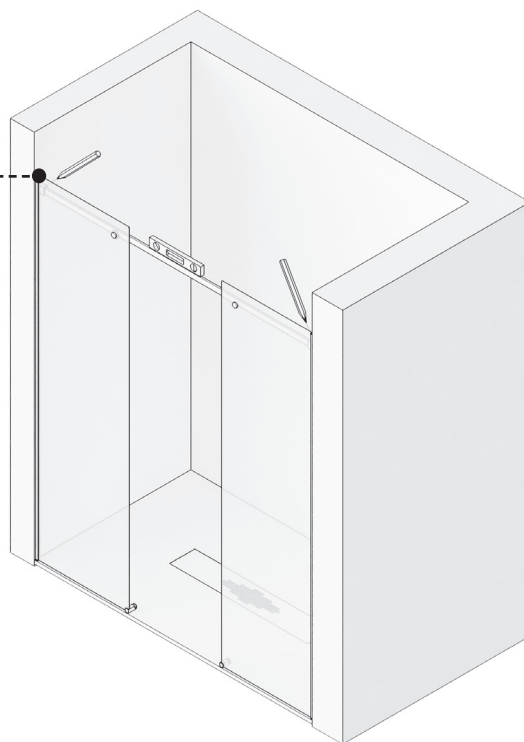
TALADRAR CON BROCA DE Ø 6 MM.

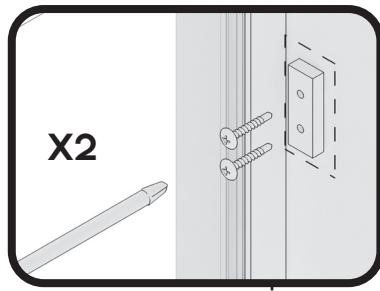


RETIRAR CRISTAL FIJO SI FUESE NECESARIO.

7

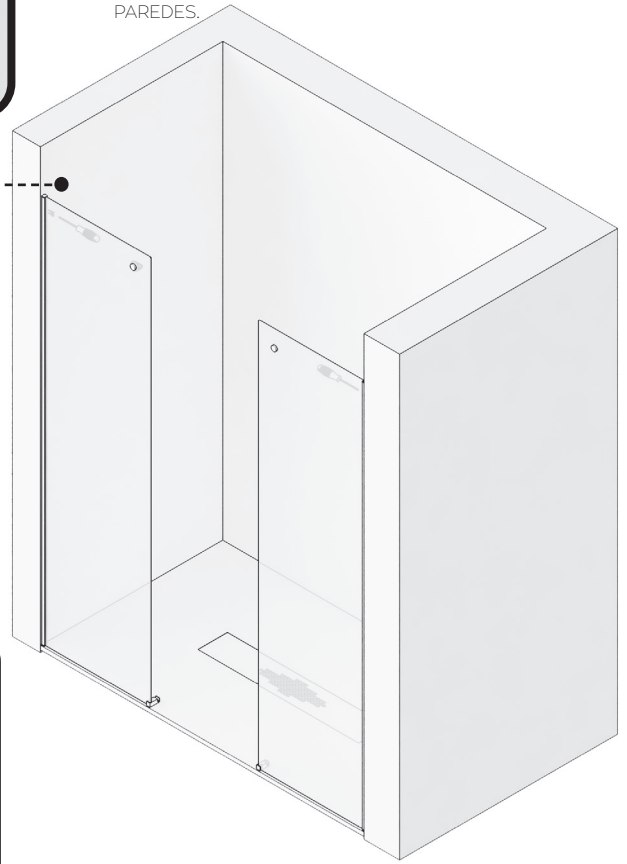
PRESENTAR LA GUÍA SUPERIOR CON LOS VASOS SOPORTE GUÍA SOBRE LOS SOPORTES A VIDRIOS FIJOS. NIVELAR Y MARCAR EL CONTORNO EXTERIOR DE LOS VASOS SOPORTE A PARED, PARA SEÑALAR LOS TALADROS DE SUS PLACAS BASE.





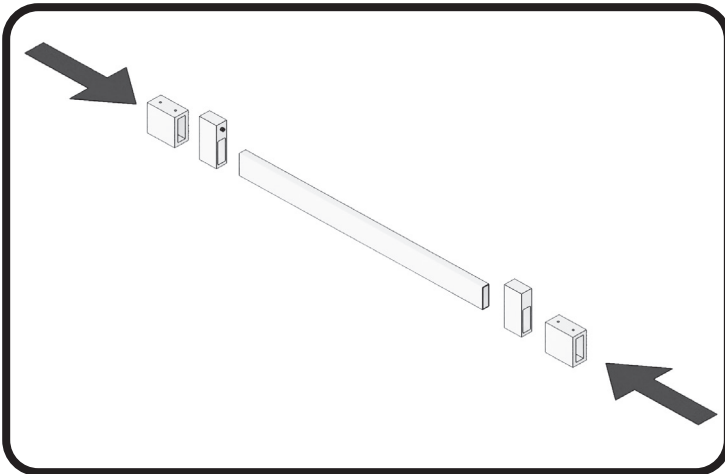
**9**

ATORNILLAR LAS PLACAS BASE DE LOS VASOS SOPORTE GUÍA SUPERIOR A LAS PAREDES.



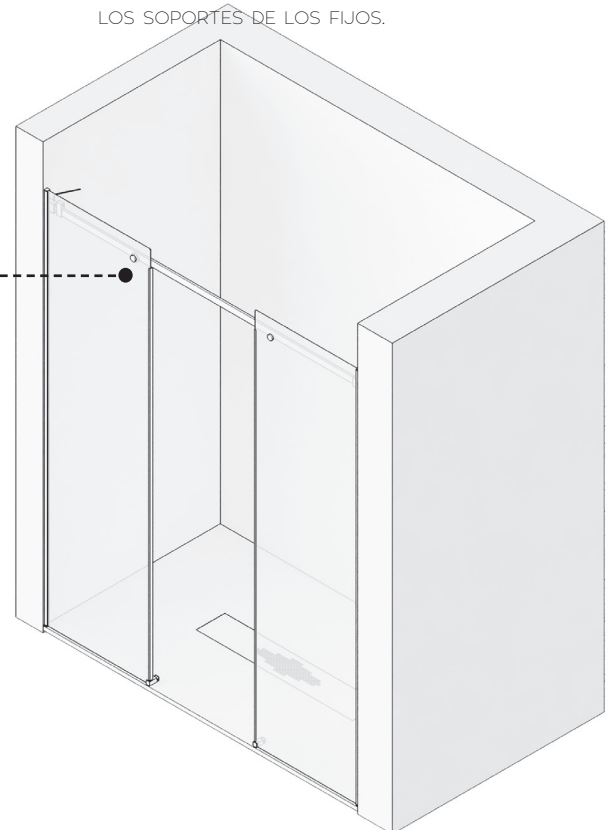
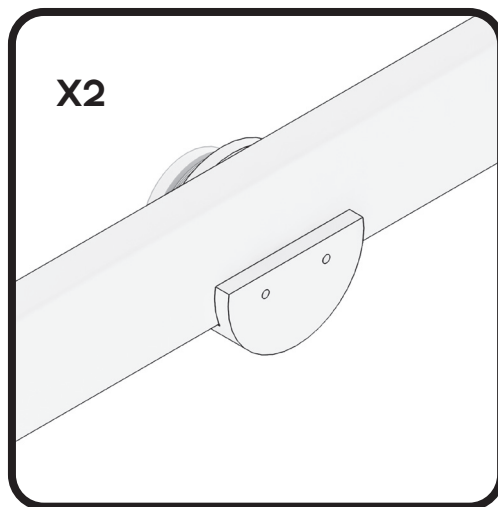
**10**

INTRODUCIR EN LA GUIA SUPERIOR LOS DOS TOPE FRENO, DESPLAZANDO UNO HACIA EL FINAL DE LA HOJA FIJA Y OTRO AL CIERRE DE HOJA, ASÍ COMO LOS VASOS SOPORTE EN LOS EXTREMOS DE LA MISMA.



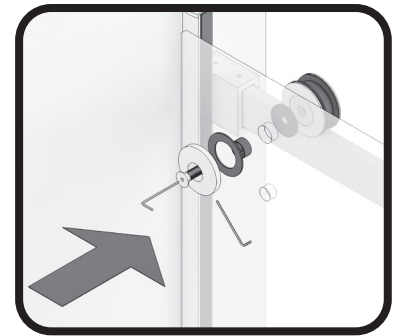
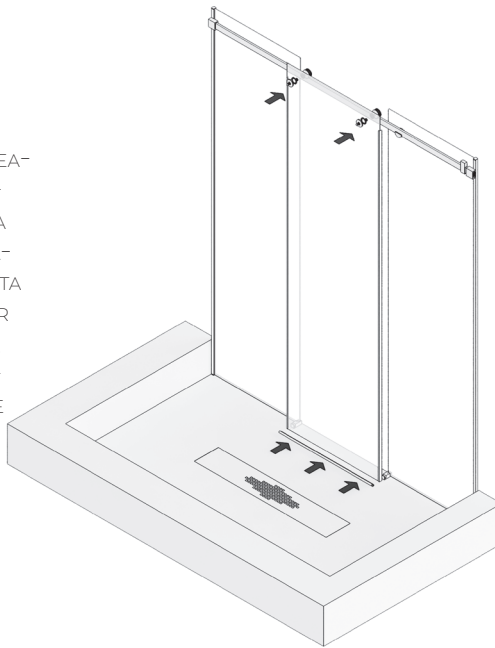
**11**

COLGAR LA GUIA SUPERIOR EN LA MAMPARA, CON LOS VASOS COGIDA Y FRENOS INTRODUCIDOS. FIJAR LOS VASOS A LA PLACA BASE Y A LOS SOPORTES DE LOS FIJOS.



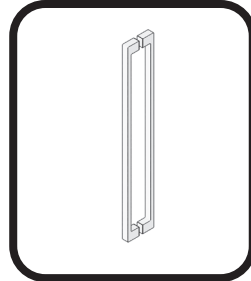
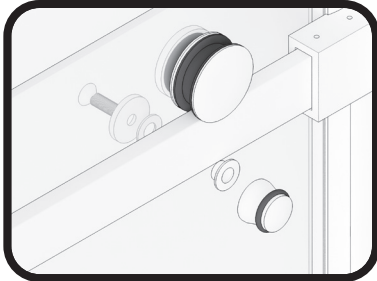
# 12

MONTAR LOS RODAMIENTOS Y LAS GOMAS ALA CRUCE E INFERIOR VIERTEAGUAS EN LA HOJA CORREDERA. COLGAR LA HOJA CORREDERA EN LA GUIA SUPERIOR, INTRODUCIENDO LOS RODAMIENTOS SOBRE LA MISMA Y LA PUERTA EN LA PINZA GUIA INFERIOR. GRADUAR LA PUERTA EN ALTURA, NIVELANDOLA, GIRANDO LA ESCENTRICA DE LOS RODAMIENTOS, FIJANDOLA FUERTEMENTE DESPUES. COLOCAR EL ASA TIRADOR.



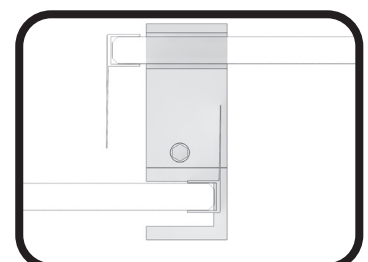
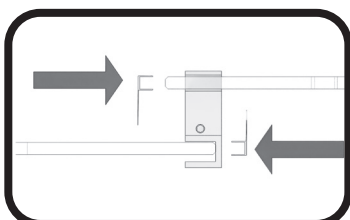
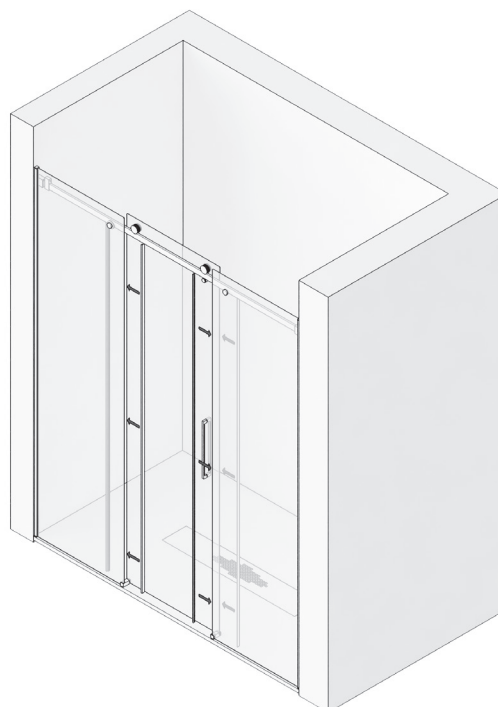
# 13

MONTAR Y AJUSTAR EL PERNO ANTIVUELCO, GIRANDO SU ESCENTRICA, APROXIMANDOLO A LA GUIA, PERMITIENDO EL DESPLAZAMIENTO DE LA PUERTA, PERO NO SU DESCARRILAMIENTO, FIJARLO FUERTEMENTE DESPUES.



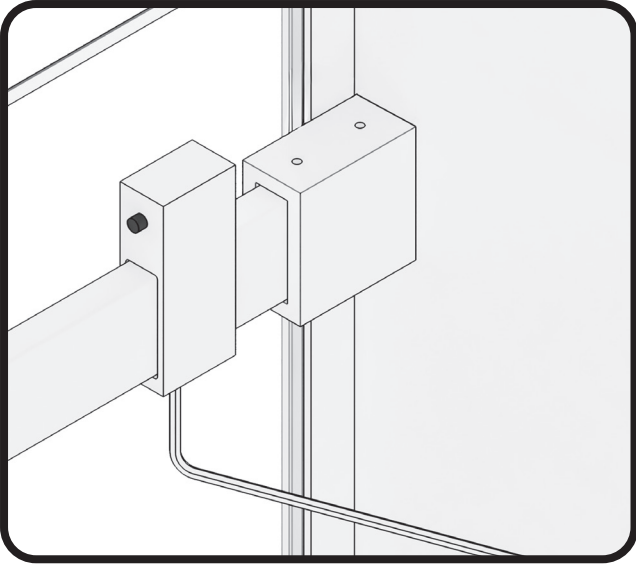
# 14

COLOCAMOS LAS GOMAS ALA DE CRUCE EN LOS CANTOS DE LOS VIDRIOS FIJOS.



# 15

FIJAR LOS TOPE FRENO EN SU POSICIÓN, MEDIANTE SUS TORNILLOS PRISIONEROS.



# 16

MEDIMOS, CORTAMOS, MONTAMOS SUS TAPONES Y PEGAMOS CON SILICONA, EL PERFIL DE ESTANQUEIDAD, DE PINZA A PINZA INFERIOR, POR DELANTE DE LA HOJA CORREDERA.

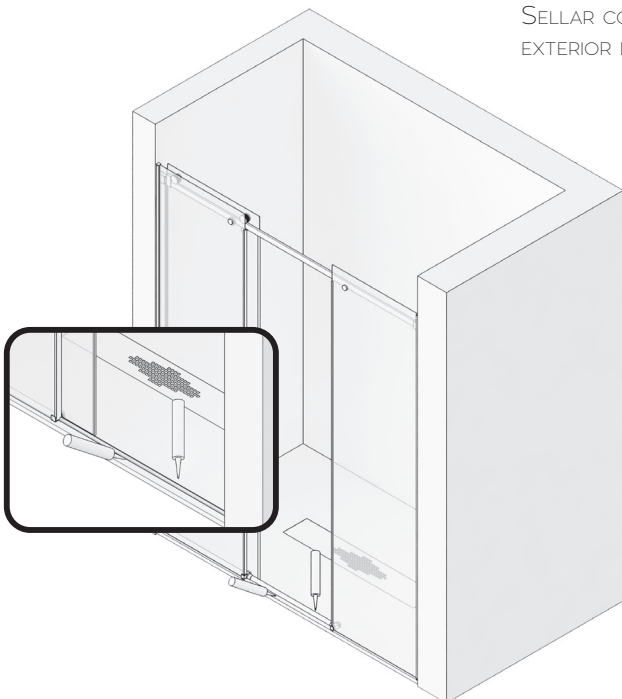


PERFIL DE ESTANQUEIDAD



# 17

SELLAR CON SILICONA EL CONTORNO EXTERIOR DE LA MAMPARA.



# F2

