

MANUAL DE MONTAJE

F2H



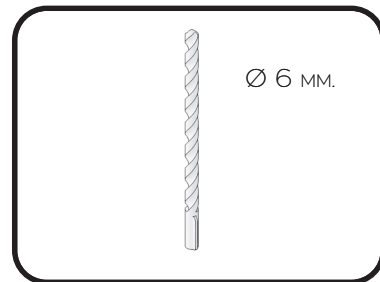
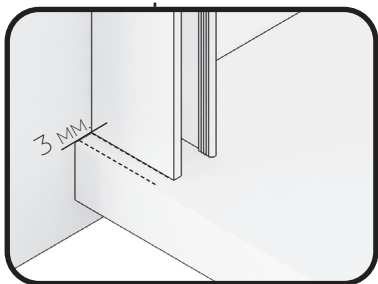
MAMPARA FRONTAL DE DUCHA

1 HOJA CORREDERA + 1 FIJA

F2H

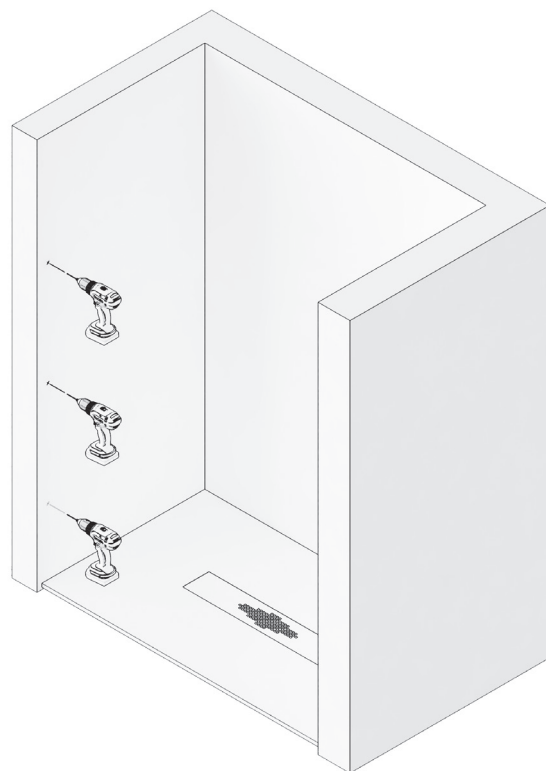
1

PRESENTAMOS PERFIL "U" DE FIJO, EN PARED, SEGÚN CORRESPONDA SU POSICIÓN, NIVELANDOLO, A 3 MM. DEL BORDE DEL PLATO DE DUCHA Y MARCAMOS TALADROS.



2

TALADRAR LAS PAREDES CON BROCA DE 6MM.



3

ATORNILLAR EL PERFIL "U" A PARED, FIJÁNDOLO CON TACOS DEL N° 6 Y LOS 3 TORNILLOS 4.2X32.



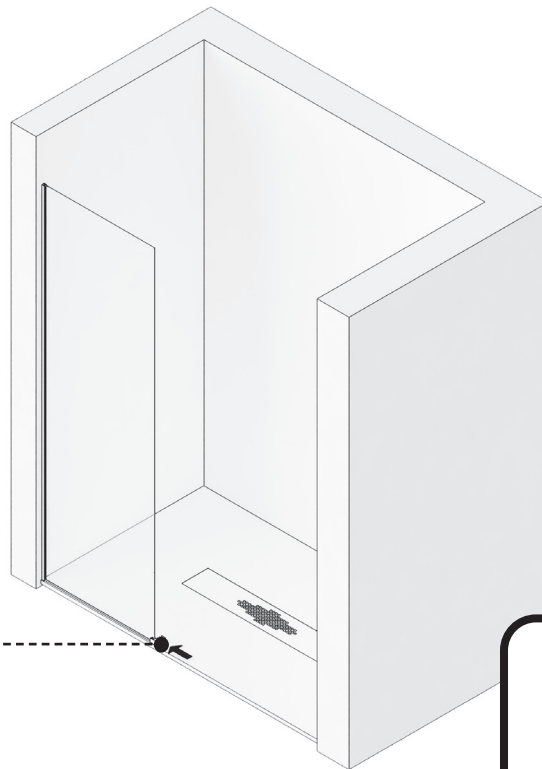
4

COLOCAMOS GOMA DE ESTANQUEIDAD INFERIOR EN LA HOJA FIJA E INTRODUCIMOS EL VIDRIO EN LA "U", APOYÁNDOLO SOBRE ESTA.

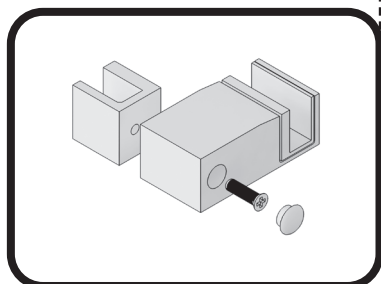
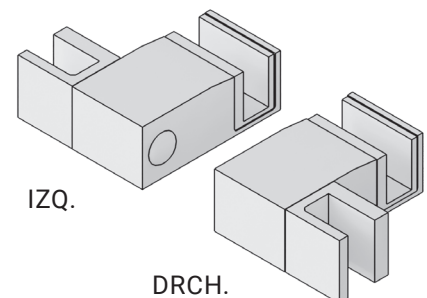


5

COLOCAR LA PINZA GUIA INFERIOR EN EL EXTREMO DEL VIDRIO FIJO, MONTÁNDOLA PREVIAMENTE SEGÚN CORRESPONDA SU POSICIÓN.



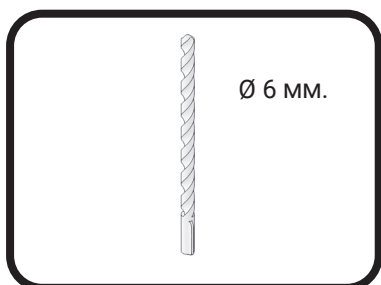
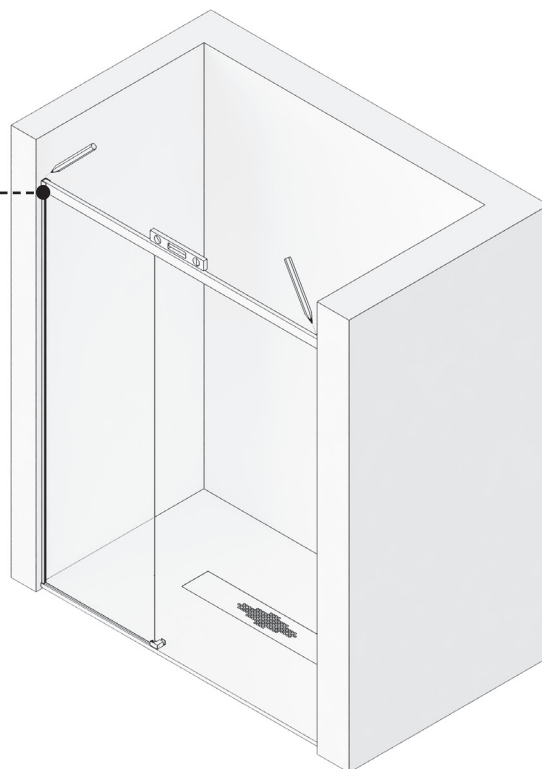
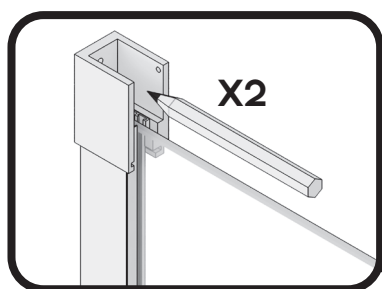
MONTAJE PINZA GUIA INFERIOR



F2H

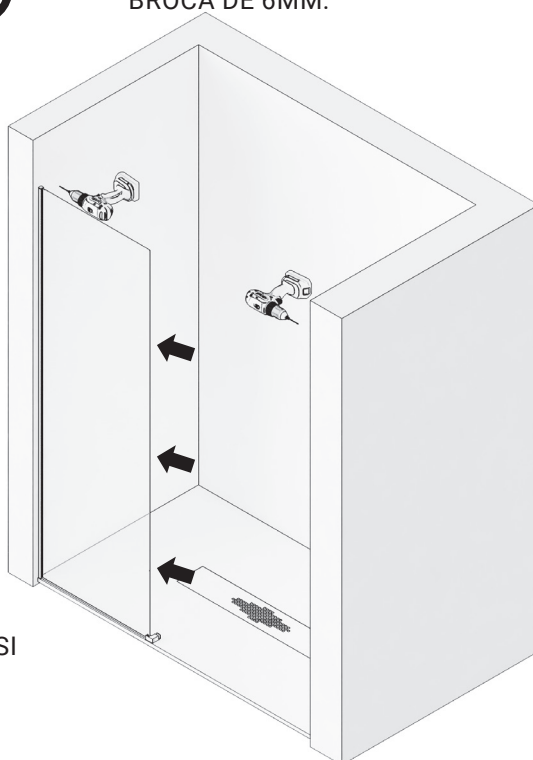
6

PRESENTAR GUÍA SUPERIOR CON VASOS, DE PARED A PARED, SOBRE EL VIDRIO FIJO, NIVELAR Y MARCAR LOS TALADROS.

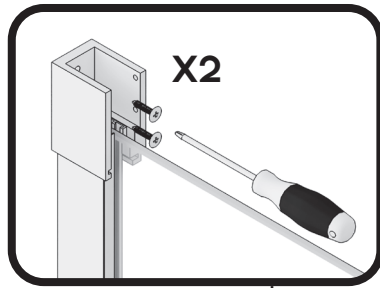


7

TALADRAR LA PARED CON BROCA DE 6MM.



RETIRAR CRISTAL FIJO SI FUESE NECESARIO.



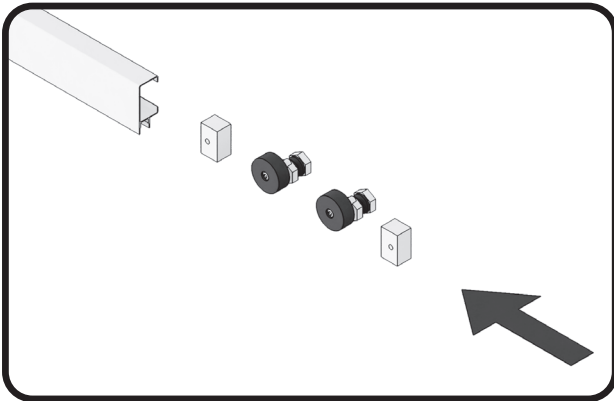
8

ATORNILLAR LOS VASOS SOPORTE GUÍA SUPERIOR A PARED.



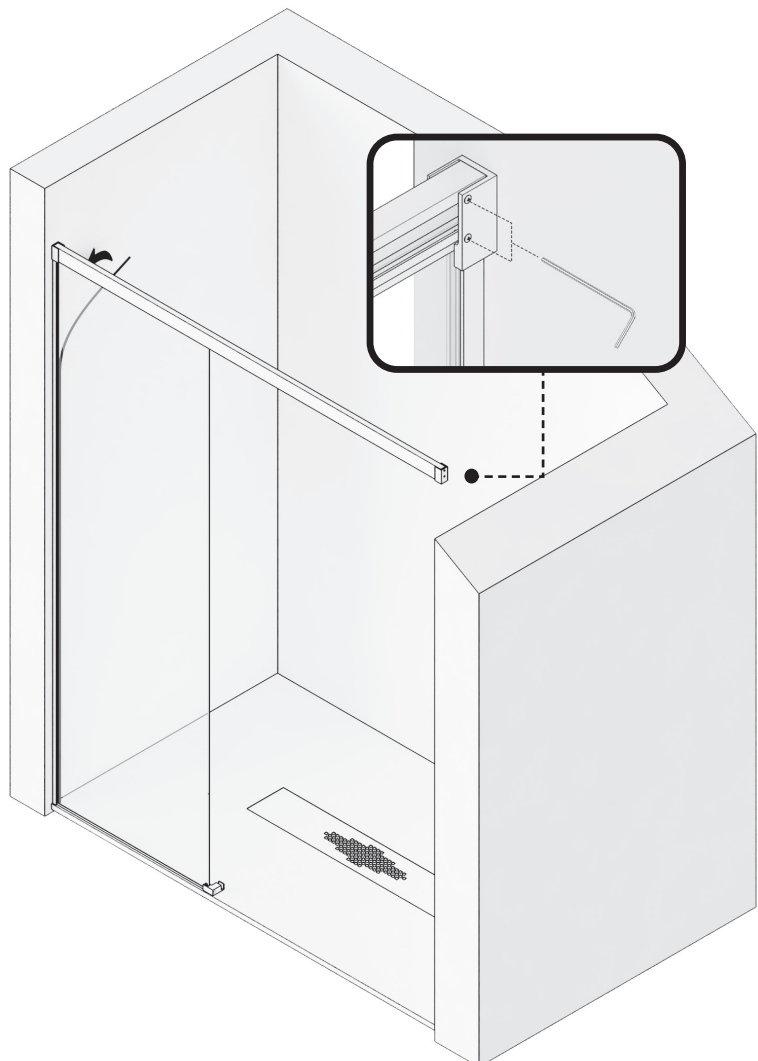
9

INTRODUCIR LOS DOS RODAMIENTOS Y LOS DOS TOPES FRENO TRASERO Y DELANTERO EN GUÍA SUPERIOR.



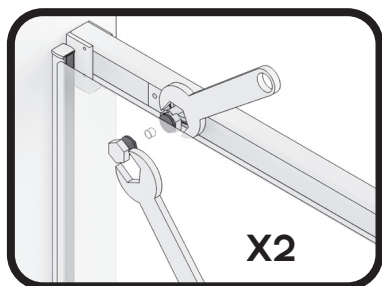
10

COLOCAR LA GUÍA SUPERIOR EN LOS VASOS COGIDA A PARED Y FIJAR LA COGIDA A LA GUÍA MEDIANTE LOS TORNILLOS PRISIONEROS CON LLAVE HALLEN. ENGOMAR CRISTAL FIJO A PERFIL PARED Y A GUÍA SUPERIOR.



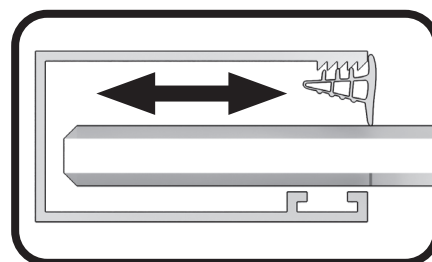
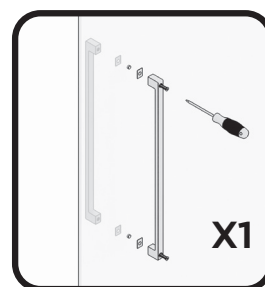
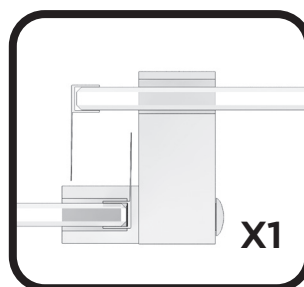
F2H

11



12

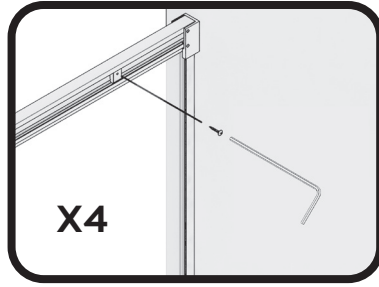
COLOCAMOS LAS GOMAS ALA DE CRUCE, UNA EN EL FIJO Y OTRA EN LA HOJA CORREDERA. COLOCAR EL ASA TIRADOR.



AJUSTAR EL JUEGO DEL VIDRIO FIJOS SEGÚN NECESIDAD. FIJAR EL VIDRIO, ENGOMANDO EL CRISTAL CON EL PERFIL A PARED Y CON LA GUIA SUPERIOR.

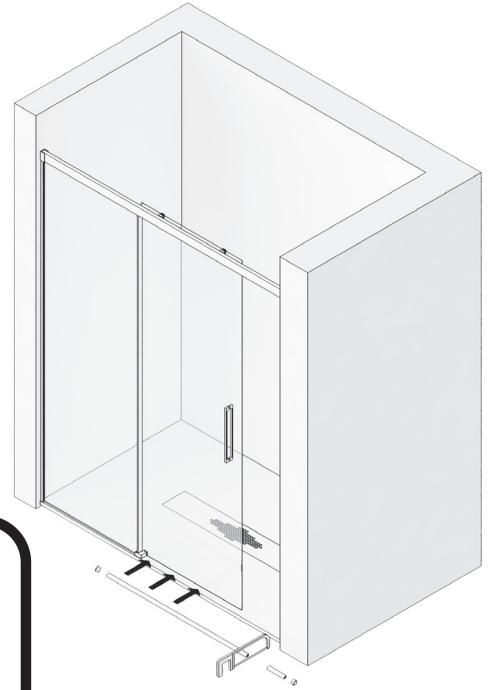
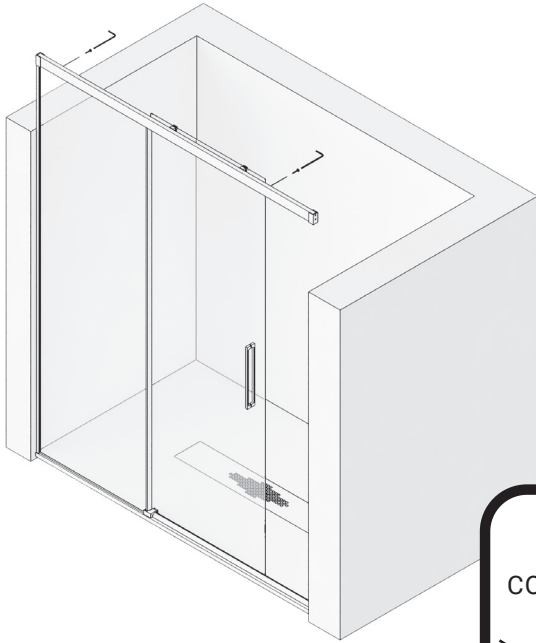
13

FIJAR LOS TOPES FRENO EN SU POSICIÓN, MEDIANTE SU TORNILLO PRISIONERO.

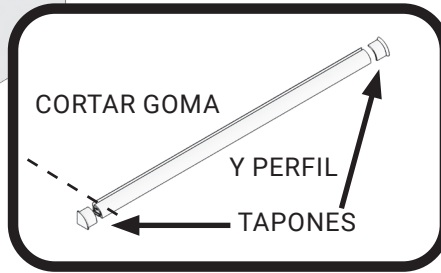


14

MEDIMOS, CORTAMOS, MONTAMOS SUS TAPONES Y PEGAMOS EL PERFIL DE ESTANQUEIDAD, DE PINZA INFERIOR A PARED POR DELANTE DE LA HOJA CORREDERA.

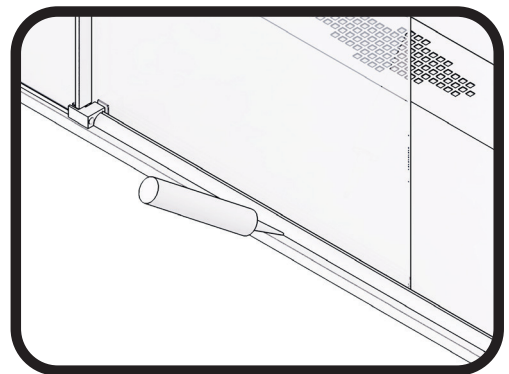
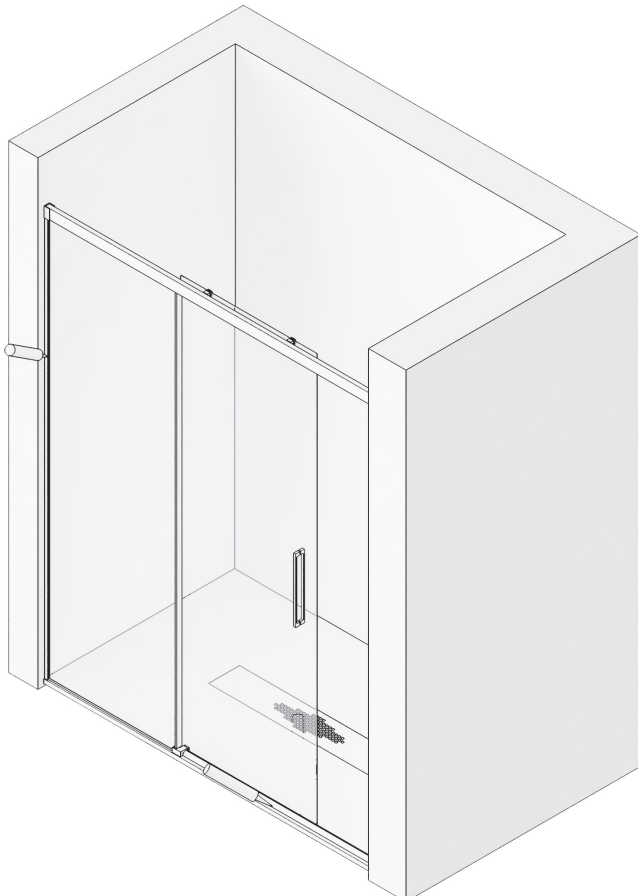


PERFIL DE ESTANQUEIDAD



15

SELLAR CON SILICONA EL CONTORNO EXTERIOR DE LA MAMPARA.



F2H

