

# MANUAL DE MONTAJE

## F2



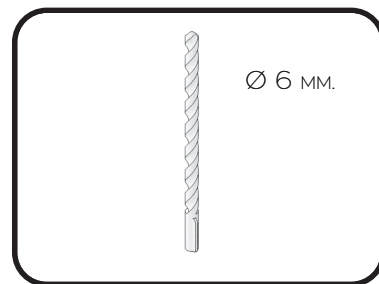
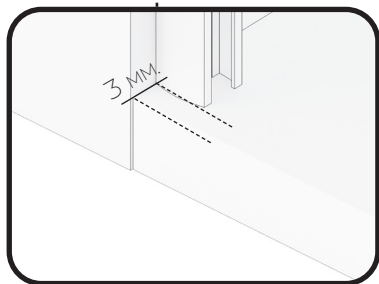
### MAMPARA FRONTAL DE DUCHA

1 HOJA CORREDERA + 1 FIJA

F2

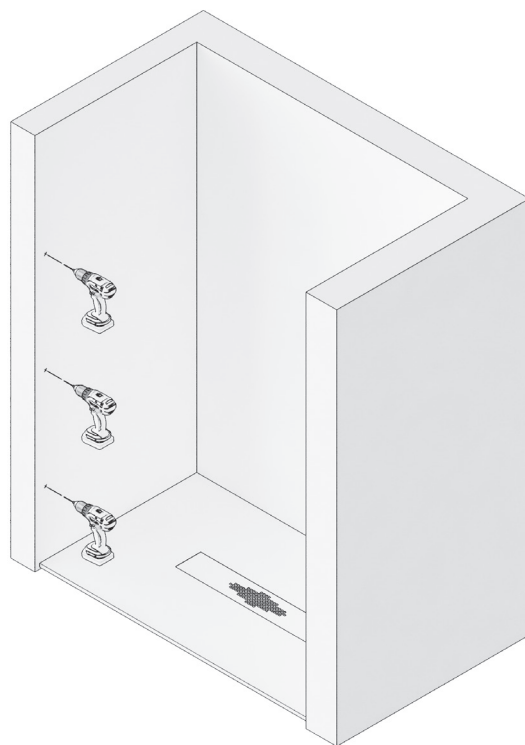
**1**

PRESENTAR "U" EN PARED  
Y MARCAR LOS TALADROS



**2**

TALADRAR CON  
BROCA Ø 6 MM.



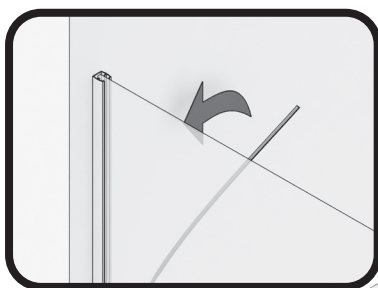
**3**

ATORNILLAR LA "U" A PARED  
USANDO TACOS DE N° 6  
TORNILLOS 4,2 x 32.



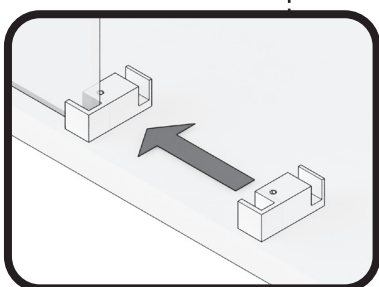
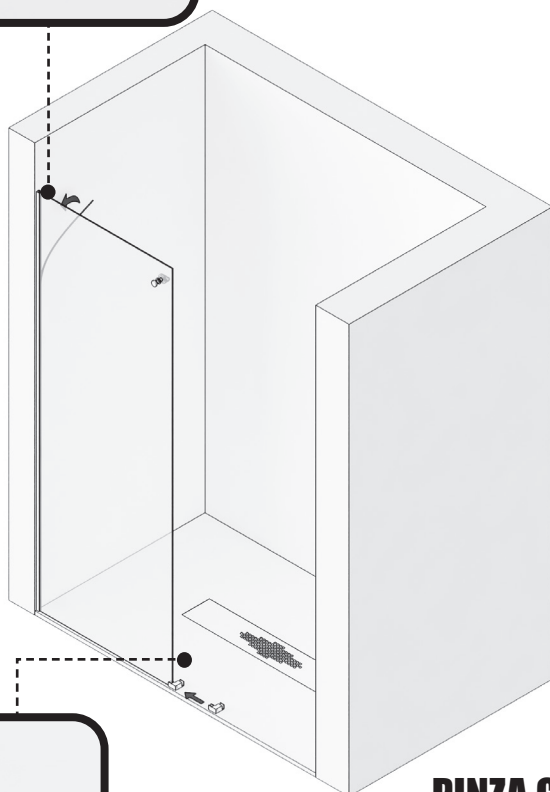
# 4

COLOCAR GOMA ESTANQUEIDAD INFERIOR FIJO E INTRODUCIR EL CRISTAL FIJO EN LA "U" APOYANDO SOBRE ÉSTA.



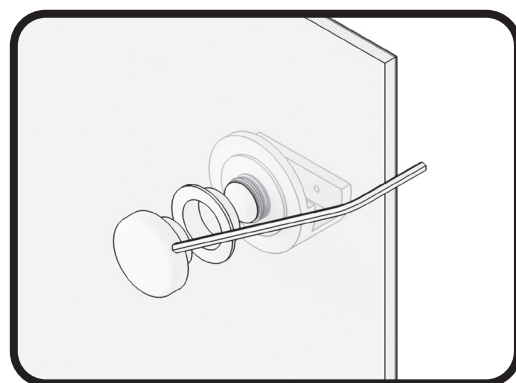
# 5

ENGOMAR CRISTAL FIJO A "U" Y COLOCAR LA PINZA GUÍA INFERIOR EN EL EXTREMO DEL VIDRIO.

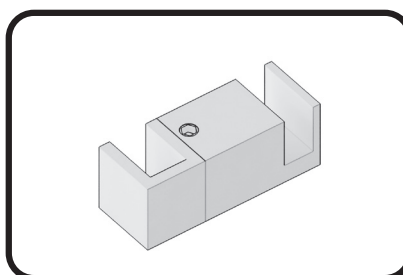


# 6

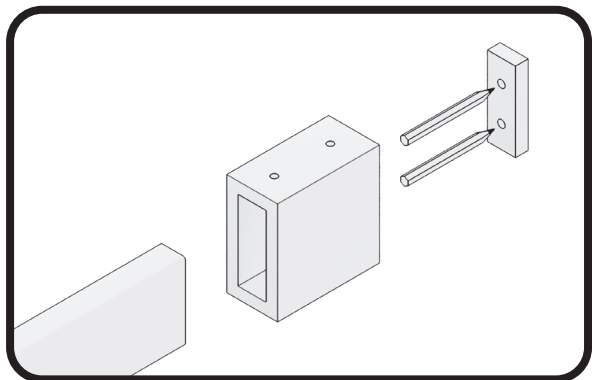
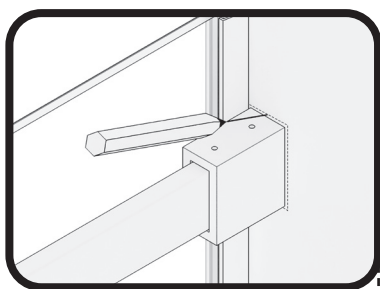
COLOCAR SOPORTE GUÍA EN VIDRIO FIJO



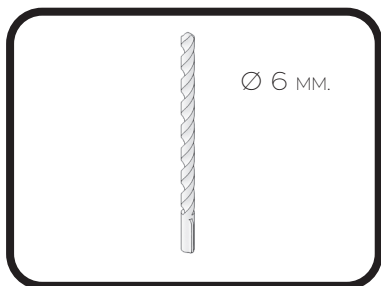
## PINZA GUÍA INFERIOR



F2



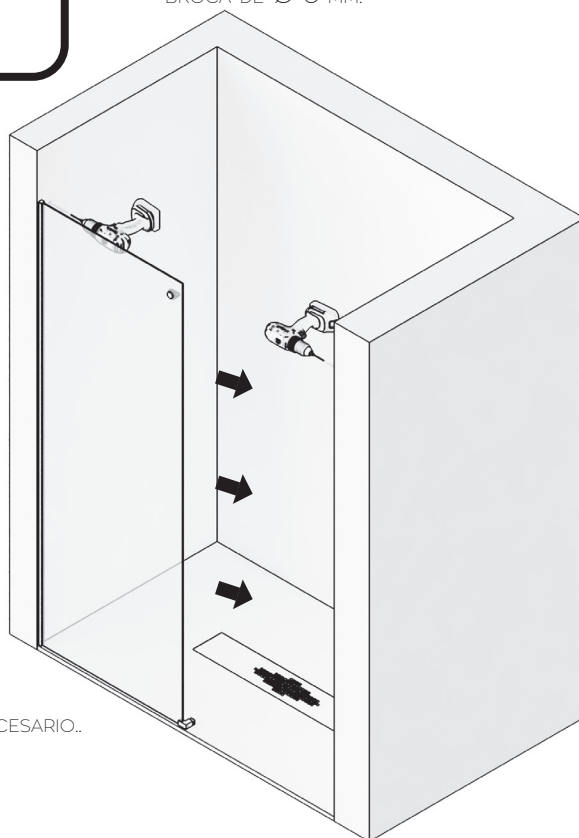
DESMONTAR PLACA BASE DEL SOPORTE VASO, SOLTANDO EL TORNILLO PRISINERO, MARCAR TALADROS.



Ø 6 MM.

8

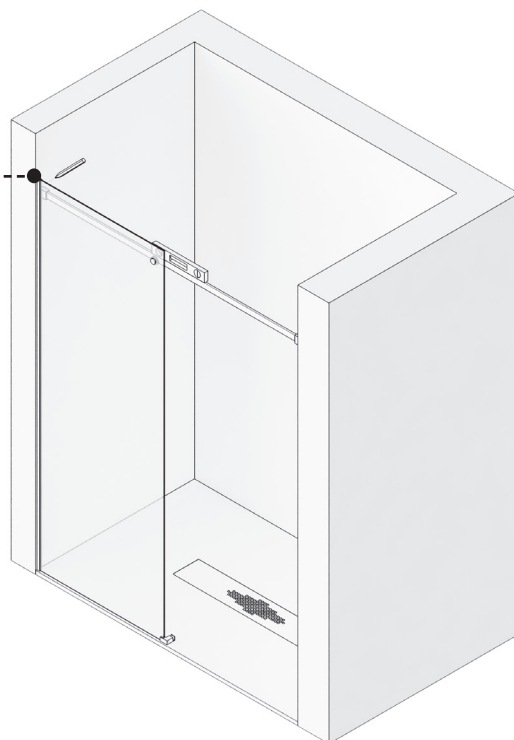
TALADRAR CON BROCA DE Ø 6 MM.

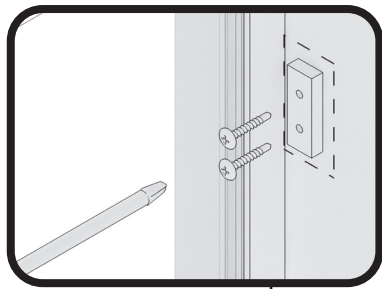


RETIRAR CRISTAL FIJO SI FUESE NECESARIO..

7

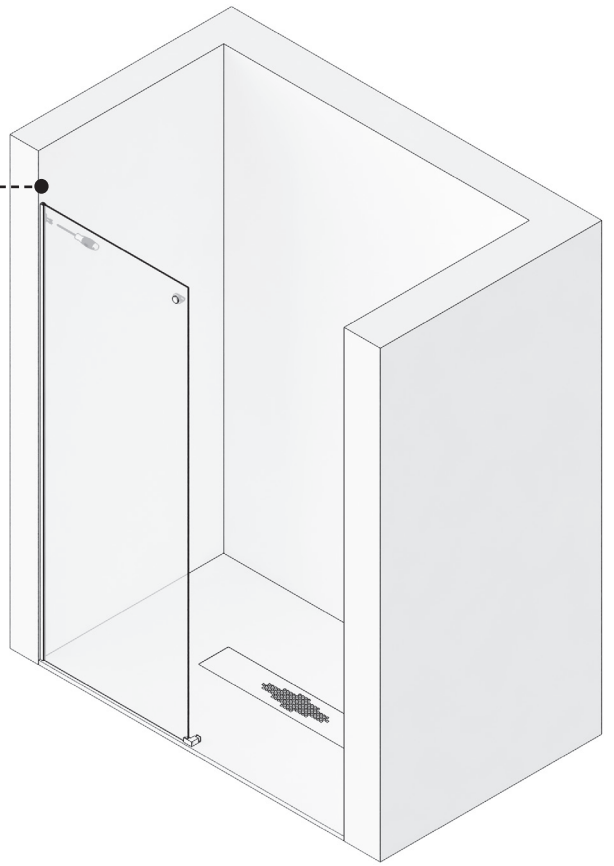
PRESENTAR GUÍA SUPERIOR CON LOS VASOS MONTADOS, Y SOBRE EL SOPORTE GUÍA A VIDRIO FIJO, NIVELAR Y MARCAR EL CONTORNO EXTERIOR DE LOS VASOS.





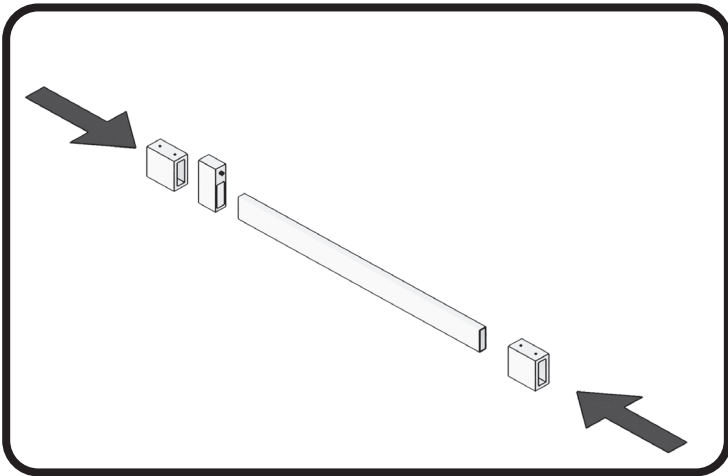
**9**

ATORNILLAR LAS PLACAS BASE SOPORTE  
GUÍA SUPERIOR COGIDA A PARED.



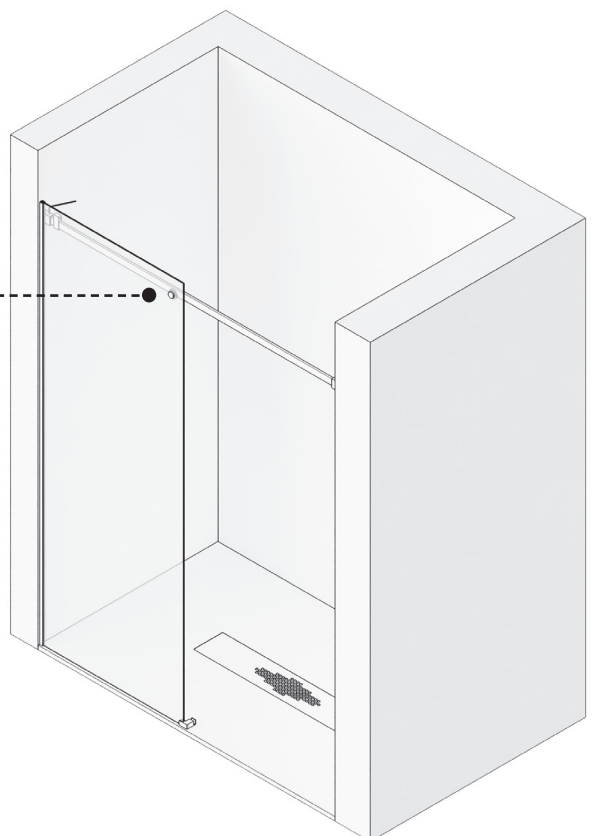
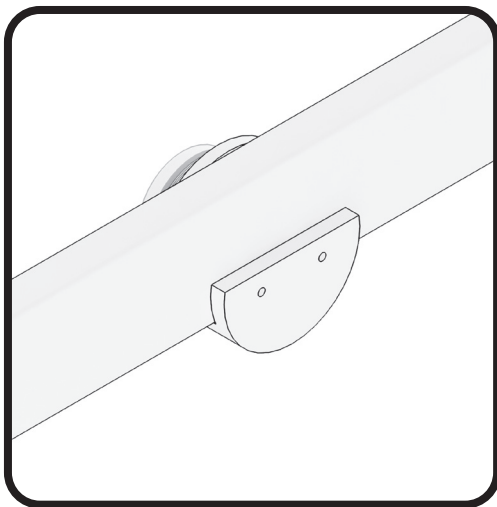
**10**

INTRODUCIR EL TOPE FRENO EN LA GUÍA, Y LOS VASOS  
SOPORTE GUÍA.



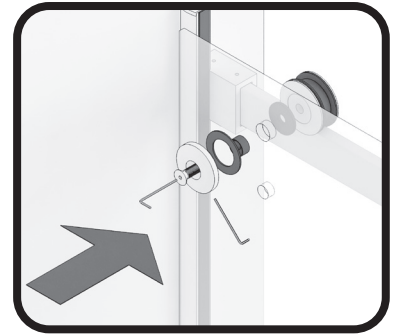
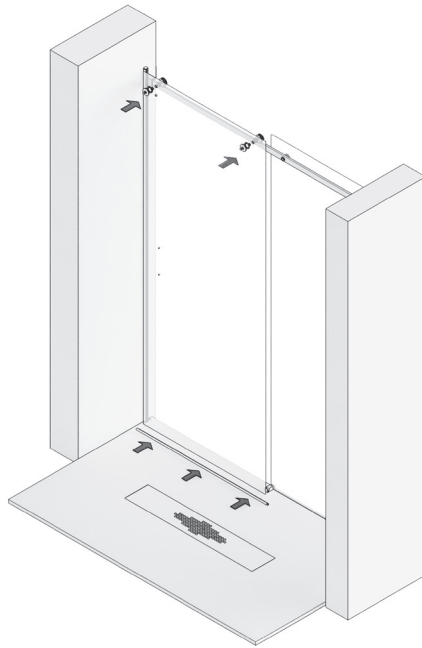
**11**

COLOCAR LA GUÍA SUPERIOR EN LAS BASES  
COGIDA A PARED, FIJAR LA GUÍA AL SOPORTE  
VIDRIO FIJO.



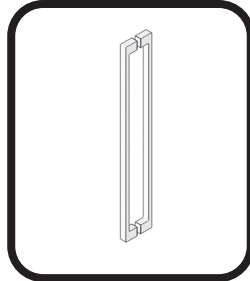
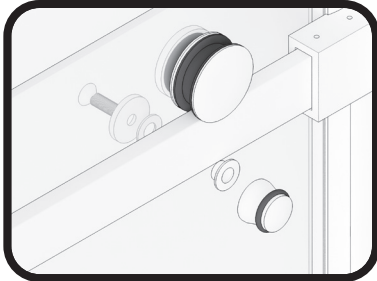
# 12

COLOCAR LOS RODAMIENTOS EN LA HOJA CORREDERA, COLGAR LA PUERTA INTRODUCIENDO PREVIAMENTE LA GOMA DE "U" EN EL CANTO INFERIOR. GRADUAR RUEDAS, GIRANDO CON LA LLAVE ALLEN ANTES DE FIJAR.



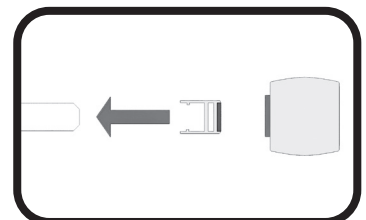
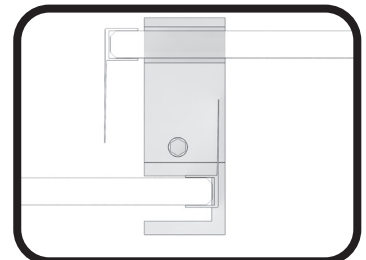
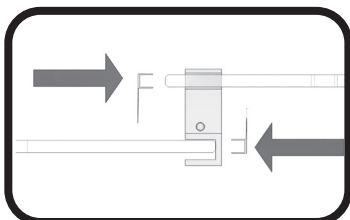
# 13

MONTAR Y AJUSTAR EL PERNO ANTIVUELCO, COLOCAR EL ASA TIRADOR.



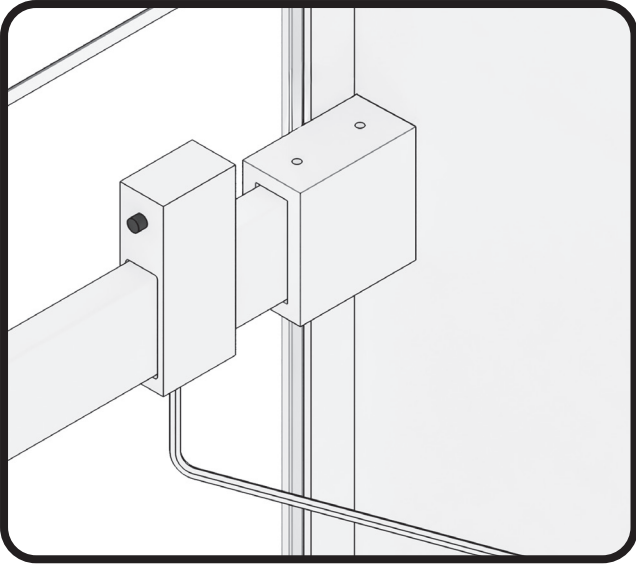
# 14

COLOCAR LAS GOMAS DE CRUCE, UNA EN EL FIJO Y OTRA EN LA HOJA CORREDERA. COLOCAR EL CIERRE GOMA IMÁN EN EL EXTREMO DE LA HOJA CORREDERA Y PRESENTAR SOBRE EL MISMO EL PERFIL "U" IMÁN A PARED .. APROXIMARLO AL CIERRE PARA MARCAR Y COLOCAR.



# 15

FIJAR EL TOPE FRENO MEDIANTE EL TORNILLO PRISIONERO..



# 16

MEDIMOS, CORTAMOS, MONTAMOS SUS TAPONES Y PEGAMOS EL PERFIL DE ESTANQUEIDAD, DE PINZA INFERIOR AL LATERAL FIJO, POR DELANTE DE LA HOJA CORREDERA.

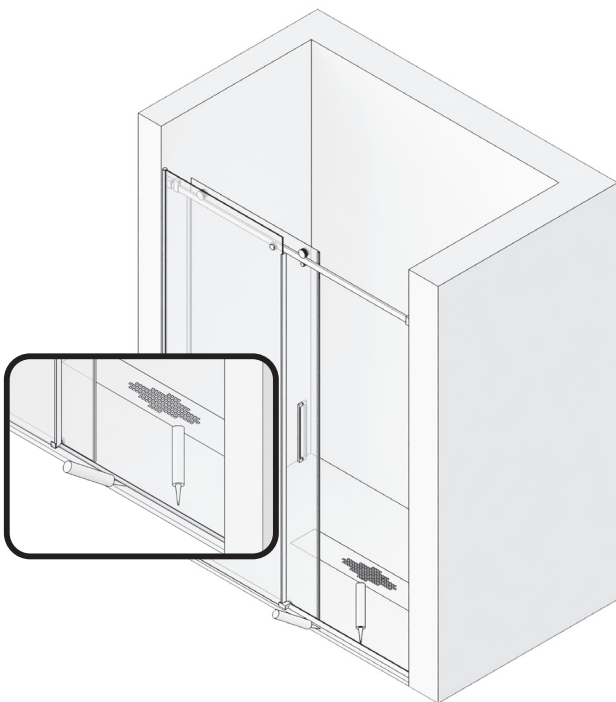


PERFIL DE ESTANQUEIDAD



# 17

PEGAR PERFIL BAJO CON SILICONA.

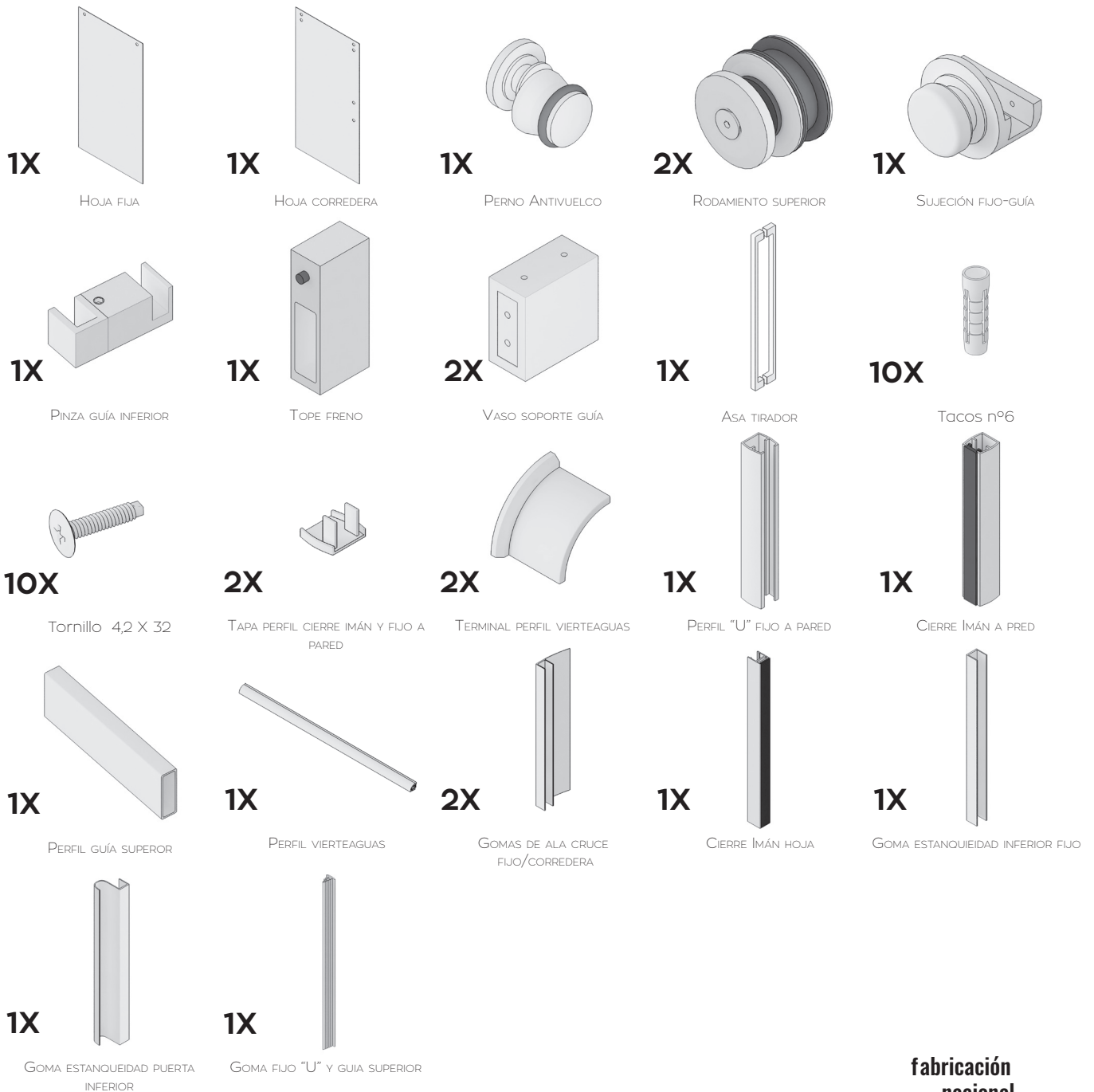
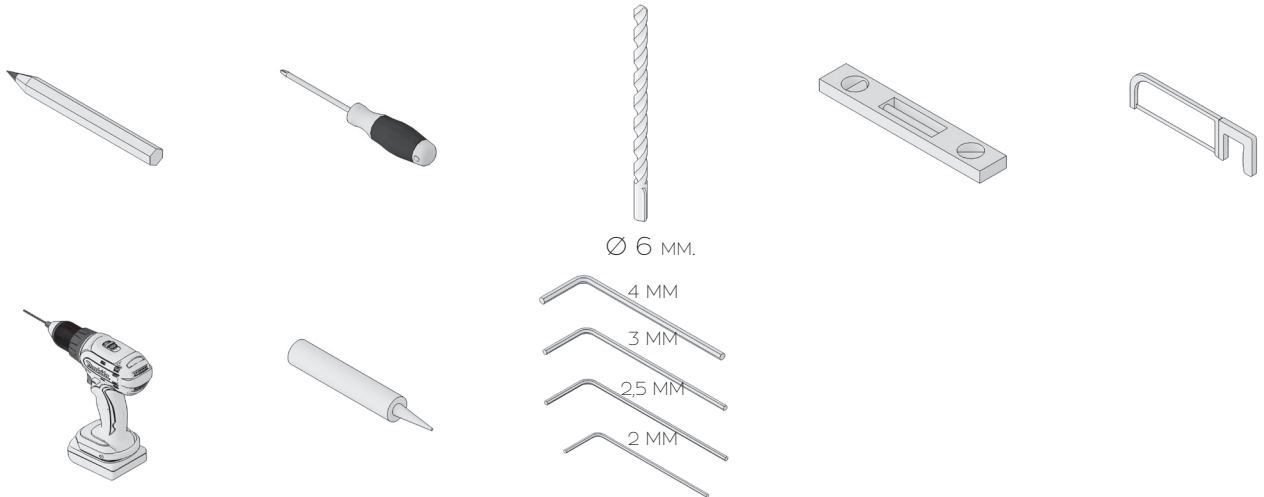


# 18

SELLAR CON SILICONA EL CONTORNO EXTERIOR DE LA MAMPARA.



# F2



**fabricación nacional**