

MANUAL DE MONTAJE

A4



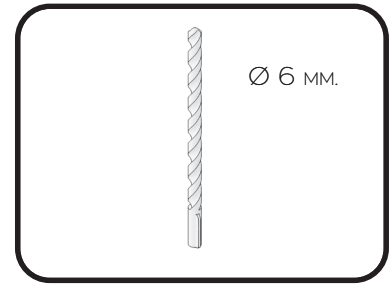
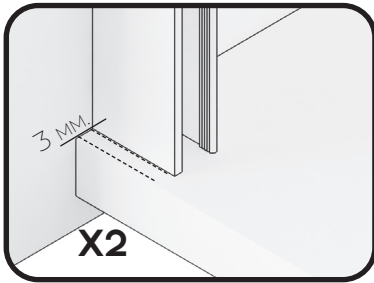
MAMPARA ANGULAR DE DUCHA

2 HOJAS CORREDERAS + 2 FIJAS

A4

1

PRESENTAMOS PERFILES "U" DE FIJOS, EN PAREDES, NIVELANDOLO, A 3 MM. DEL BORDE DEL PLATO DE DUCHA Y MARCAMOS TALADROS.



2

TALADRAR LA PARED CON BROCA DE 6MM.



3

ATORNILLAR LOS PERFILES "U" A PARED, FIJANDOLOS CON TACOS DEL N° 6 Y LOS 6 TORNILLOS 4.2X32.



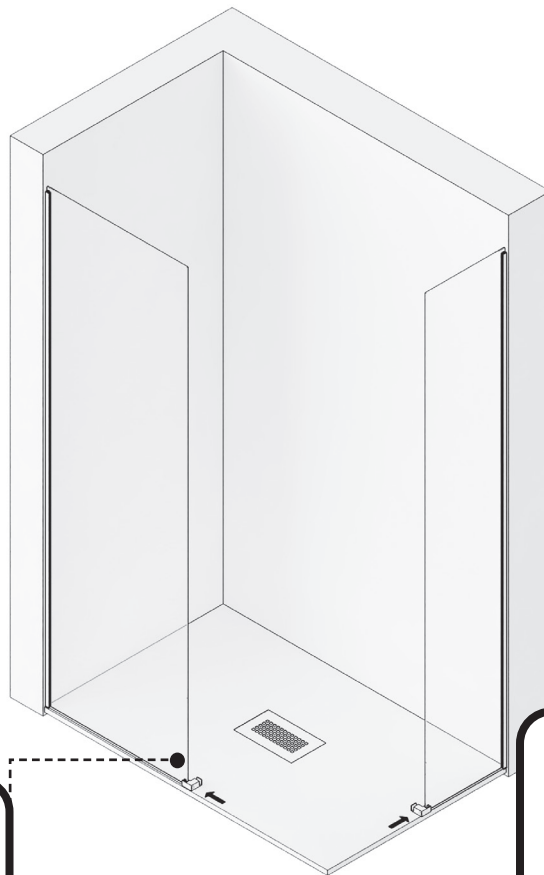
4

COLOCAMOS GOMA DE ESTANQUEIDAD INFERIOR EN LAS HOJAS FIJAS E INTRODUCIMOS LOS VIDRIOS EN LAS "U", APOYANDOLOS SOBRE ESTA.

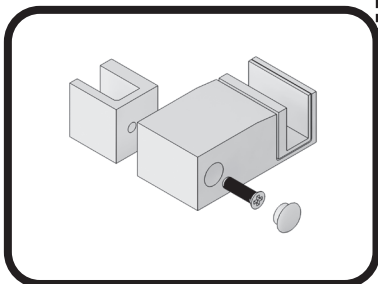
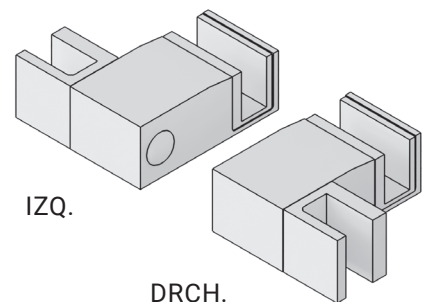


5

COLOCAR LAS PINZAS GUIA INFERIOR EN EL EXTREMO DE LOS VIDRIO FIJO, MONTANDOLAS PREVIAMENTE SEGÚN CORRESPONDA SU POSICIÓN.

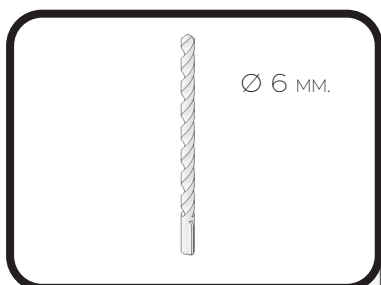
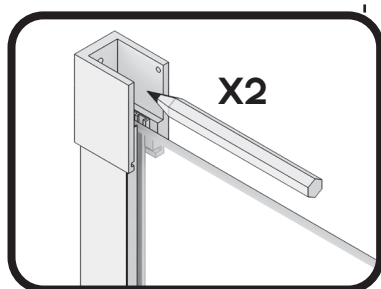


MONTAJE PINZA GUIA INFERIOR



6

PRESENTAR GUÍA SUPERIOR CON VASOS Y CODO UNIÓN, FIJÁNDOLO CON SUS TORNILLOS PRISIONEROS, SOBRE LOS VIDRIOS FIJOS. NIVELAR Y MARCAR LOS TALADROS

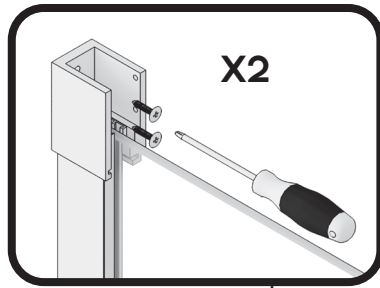


7

TALADRAR LA PARED CON BROCA DE 6MM.



RETIRAR CRISTALES FIJOS SI FUESE NECESARIO.



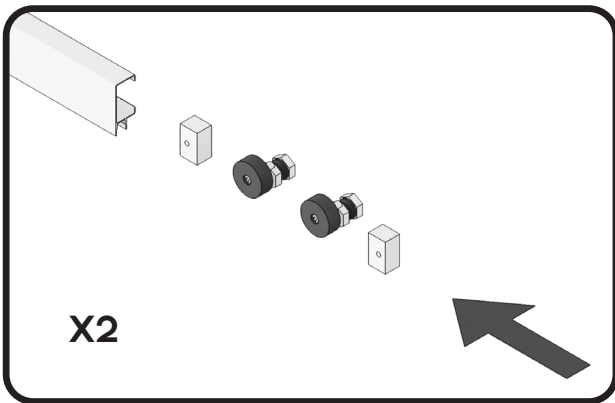
8

ATORNILLAR LOS VASOS SOPORTE
GUÍA SUPERIOR A PARED.



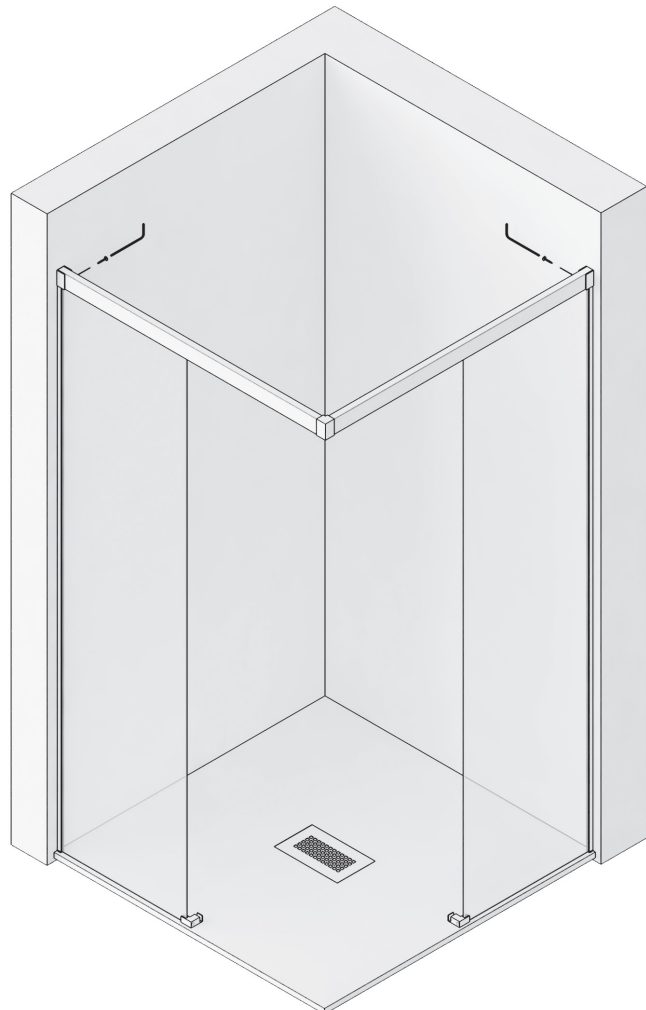
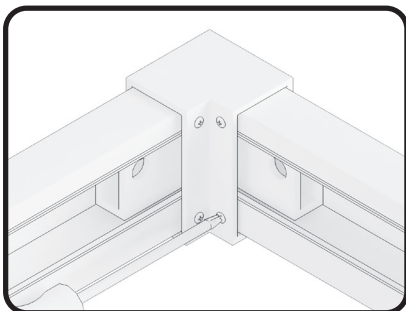
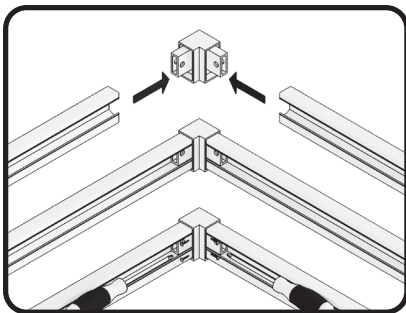
9

INTRODUCIR LOS CUATRO RODAMIENTOS
Y LOS CUATRO TOPE FRENO TRASEROS Y
CENTRALES EN GUIA SUPERIOR



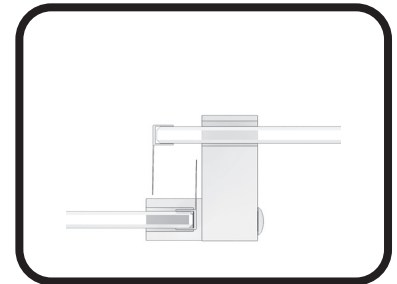
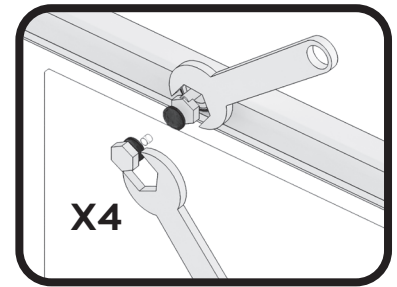
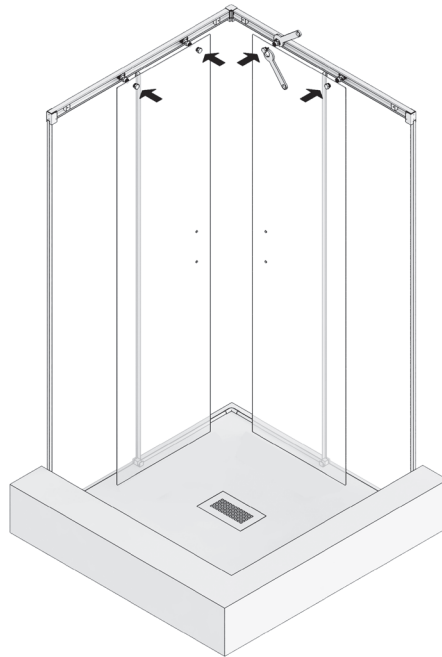
10

COLOCAR LA GUIA SUPERIOR UNIDA EN
LOS VASOS COGIDA A PARED Y FIJAR
LA COGIDA A LA GUIA MEDIANTE LOS
TORNILLOS PRISIONEROS CON LLAVE
HALLEN. ENGOMAR EL CRISTAL FIJO AL
PERFIL PARED Y A LA GUÍA SUPERIOR.



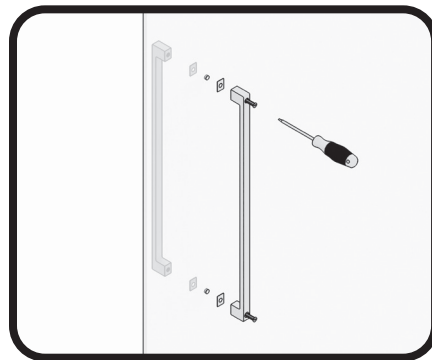
11

COLOCAR LA GOMA INFERIOR VIERTEAGUAS EN LAS HOJAS CORREDERAS Y MONTARLAS EN LOS RODAMIENTOS, INTRODUCIENDO LAS MISMAS EN LAS PINZAS GUIA INFERIOR. GRADUAR EN ALTURA Y NIVELAR, HACIENDO GIRAR LOS EJES DE LAS EXCENTRICAS, MEDIANTE LAS TUERCAS DE REGULACION DE RUEDAS, CON DOS LLAVES FIJAS DE 20 MM., FIJANDOLSAFUERTEMENTEEN SU POSICIÓN.



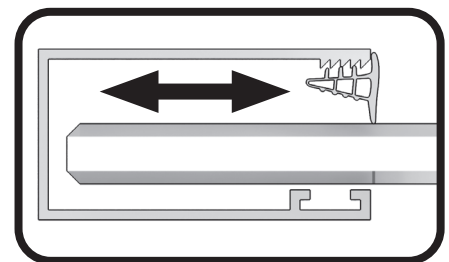
12

COLOCAMOS LAS GOMAS ALA DE CRUCE, UNAS EN LOS FIJOS Y OTRAS EN LAS HOJAS CORREDERAS. COLOCAR LAS ASAS TIRADOR.



13

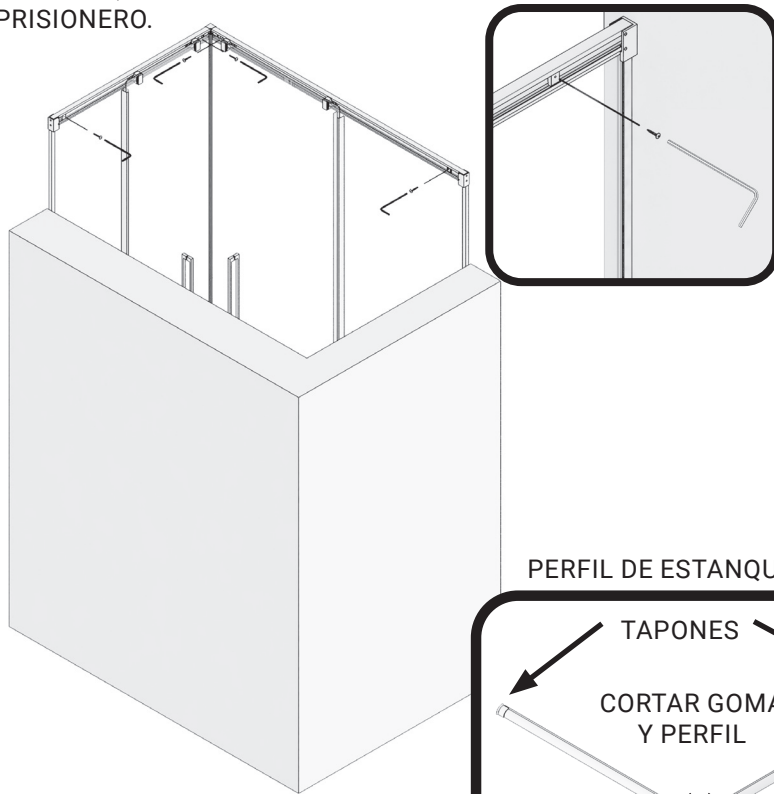
COLOCAR LOS CIERRE GOMA IMAN ANGULAR EN LOS CANTOS EXTERIORES DE LAS HOJAS CORREDERAS.



AJUSTAR EL JUEGO DEL VIDRIO FIJOS SEGÚN NECESIDAD. FIJAR EL VIDRIO, ENGOMANDO EL CRISTAL CON EL PERFIL A PARED Y CON LA GUIA SUPERIOR.

14

FIJAR LOS TOPE FRENO EN SU POSICIÓN, MEDIANTE SUS TORNILLO PRISIONERO.



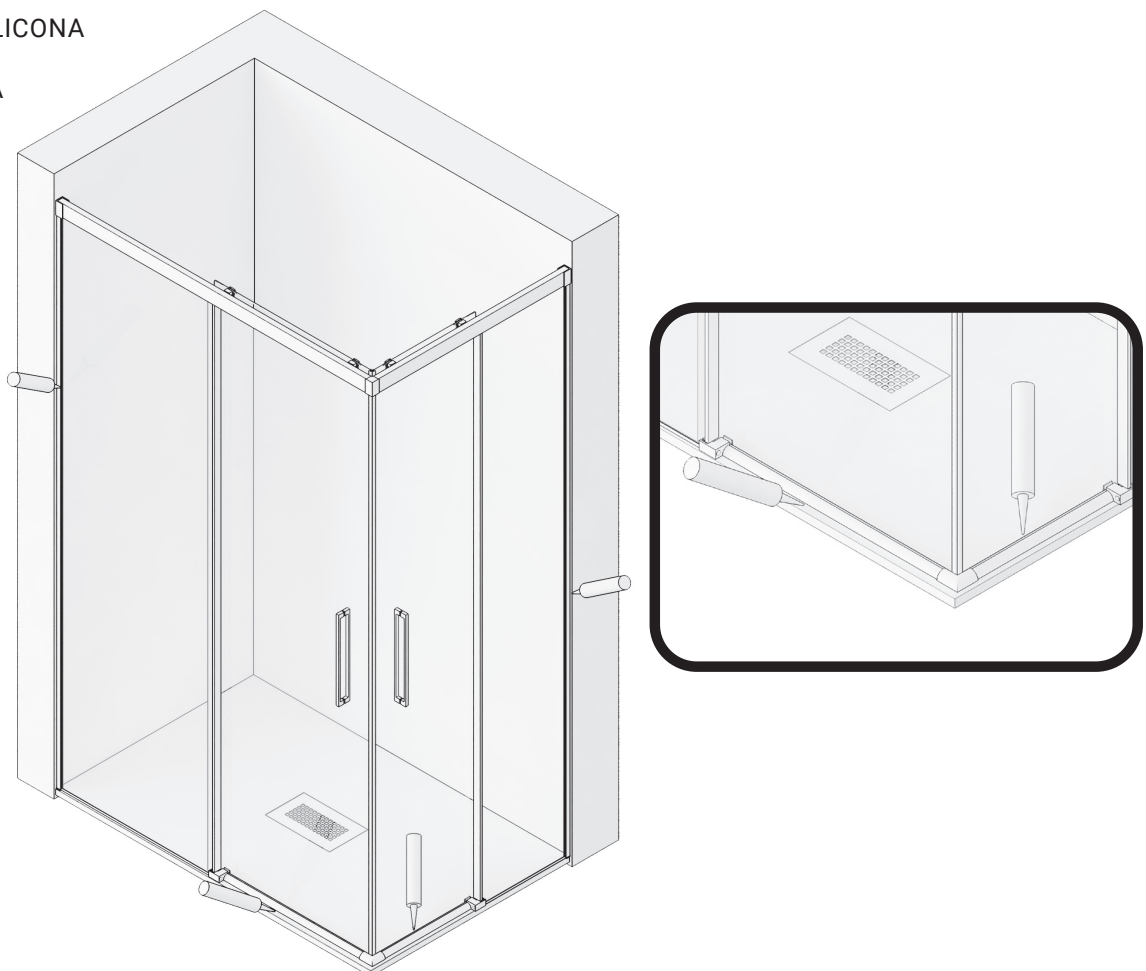
15

MEDIMOS, CORTAMOS, MONTAMOS SUS TAPONES Y PEGAMOS EL PERFIL DE ESTANQUEIDAD, DE PINZA INFERIOR AL CODO DEL VERTICE, POR DELANTE DE LAS HOJAS CORREDERAS.

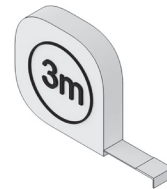
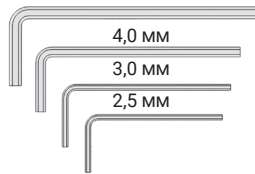
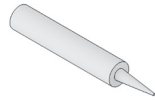
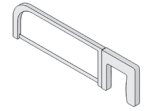
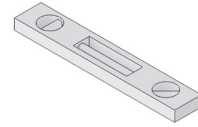
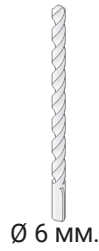
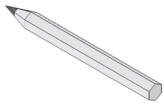


16

SELLAR CON SILICONA EL CONTORNO EXTERIOR DE LA MAMPARA.



A4



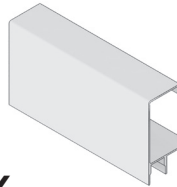
2X

HOJA FIJA



2X

HOJA CORREDERA



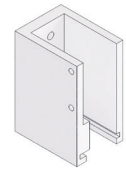
2X

GUÍA SUPERIOR



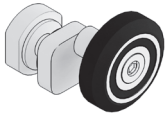
1X

CODO UNIÓN GUÍA



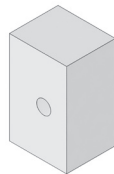
2X

VASO O SOPORTE GUÍA



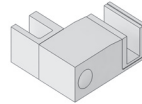
4X

RODAMIENTO INDUSTRIAL SUPERIOR



4X

TOPE FRENO



2X

GUÍA PINZA INFERIOR



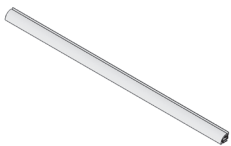
2X

ASA TIRADOR



2X

PERFIL "U" FIJO A PARED



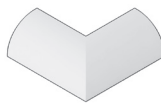
1X

PERFIL DE ESTANQUEIDAD



2X

TERMINAL PERFIL VIERTEAGUAS



1X

CODO PERFIL ESTANQUEIDAD



2X

GOMA CIERRE IMAN ANGULAR



1X

GOMA ESTANQUEIDAD INFERIOR FIJO



4X

GOMAS DE ALA CRUCE



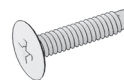
3X

GOMA CUÑA FIJACION VIDRIO



10X

TACOS N° 6



10X

TORNILLOS 4.2 X 32

fabricación nacional